



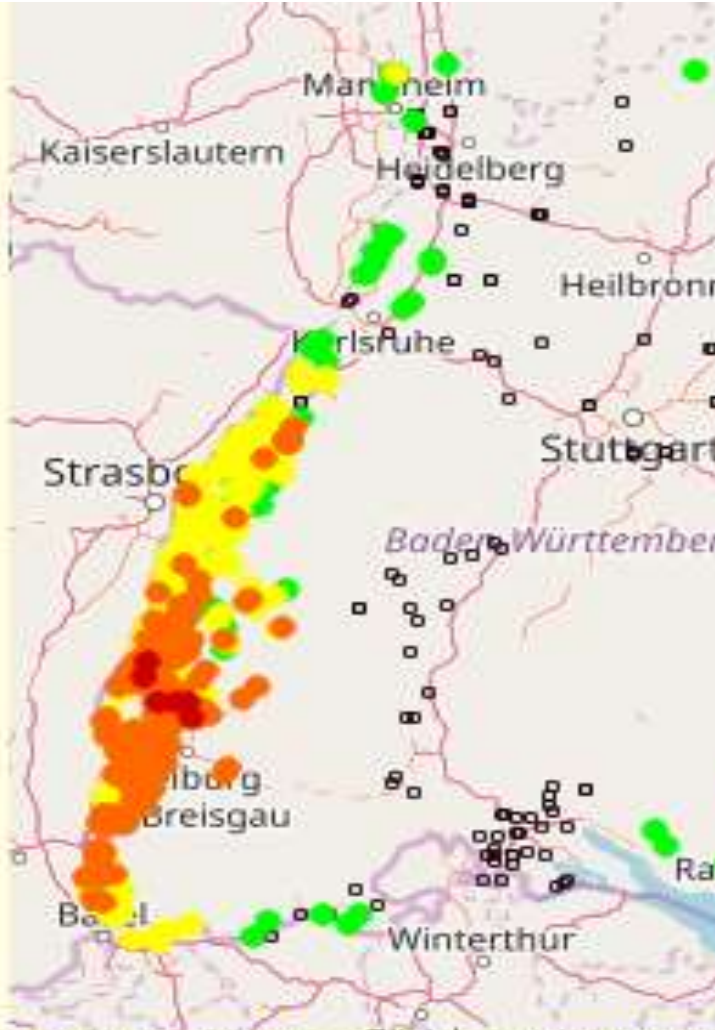
Tagung 06.09.2018
Projekt Innov.AR

Innov.AR 

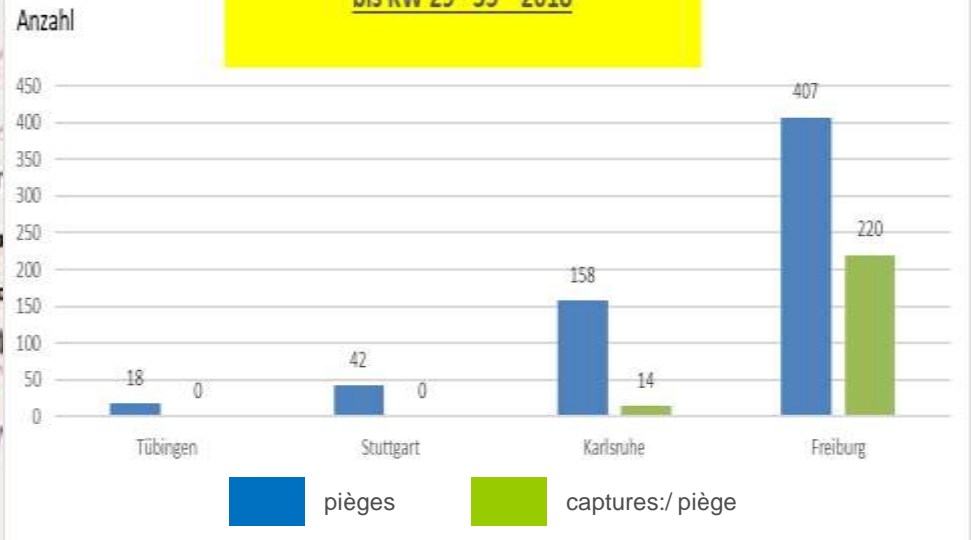
La chrysomèle du maïs: vraie menace pour demain ?

Bürgerhalle Freiburg-Tiengen

Landkreis Breisgau-Hochschwarzwald Fachbereich Landwirtschaft 580
Raphael Maurath Pflanzenproduktionsberater



**Baden-Württemberg Maiswurzelbohlerfänge
bis KW 29 - 35 2018**



Karte hergestellt aus OpenStreetMap-Daten | Lizenz: [Creative Commons BY-SA 2.0](https://creativecommons.org/licenses/by-sa/2.0/)

- Piège sans captures
- < 10 captures
- < 100 captures
- < 1000 captures
- > 1000 captures

**Monitoring chrysomèles 2018
(semaines 29 – 35) en vallée rhénane**

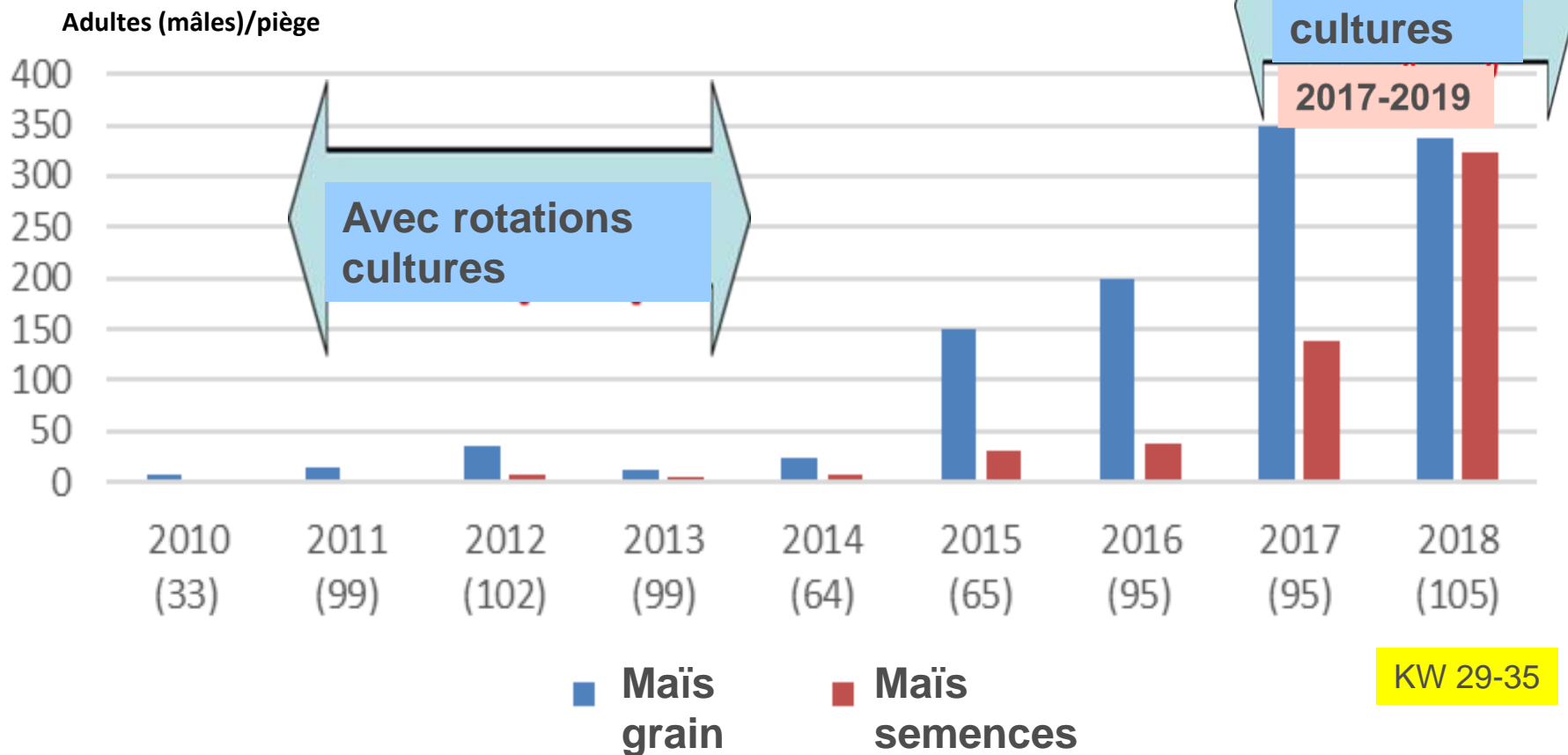
Chrysomèle du maïs en vallée du Rhin

Landkreis	adultes		Fruchtfolgeauflage										pièges		Captures/ piège
	2007	2008	2009	2010	2011	2012	2013	2014	2015	2016	2017	2018	2018		
Ortenau	6	76	93	60	1939	350	74	157	416	341	6478	20556	150	134	
Emmendingen	0	0	89	116	2809	2410	777	979	1954	4447	23723	39811	60	664	
Breisg.Hochschw.	0	0	0	104	1086	2935	688	1000	6708	13128	30965	33405	105	318	
Lörrach	0	0	28	28	184	84	482	267	310	283	3265	7568	33	229	
Summe Käfer	6	76	210	308	6018	5779	2021	2403	9388	18199	64431	101493		336	



R.Maurath LRA B-H

MWB-Monitoring Landratsamt Breisgau-Hochschwarzwald Käfer(männlich) Pheromonfallen Mais 2010-2018

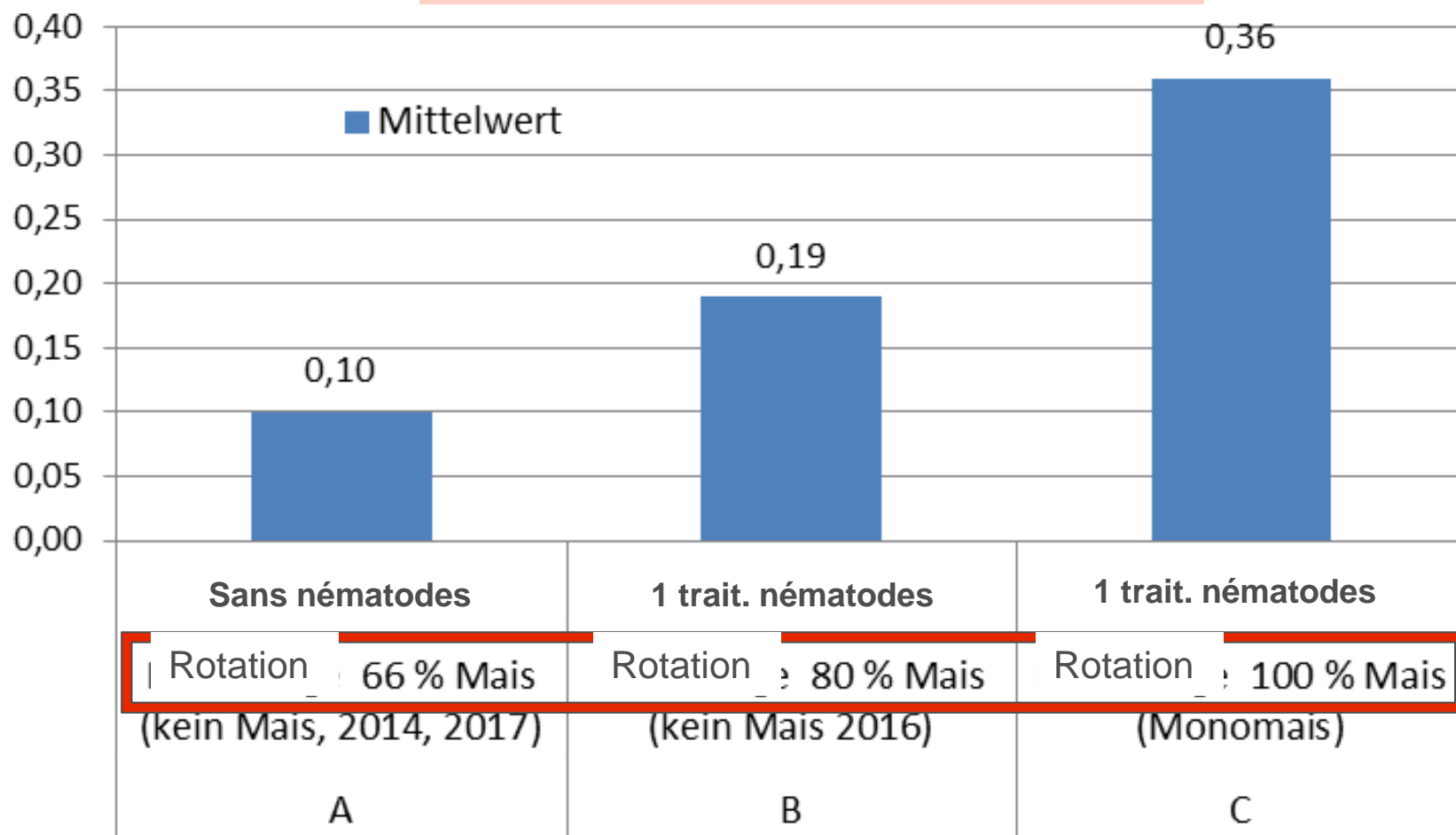


Seuil adultes de chrysomèles / plante

Freiburg-Tiengen 2012 - 2017

Ø | Adultes/plante

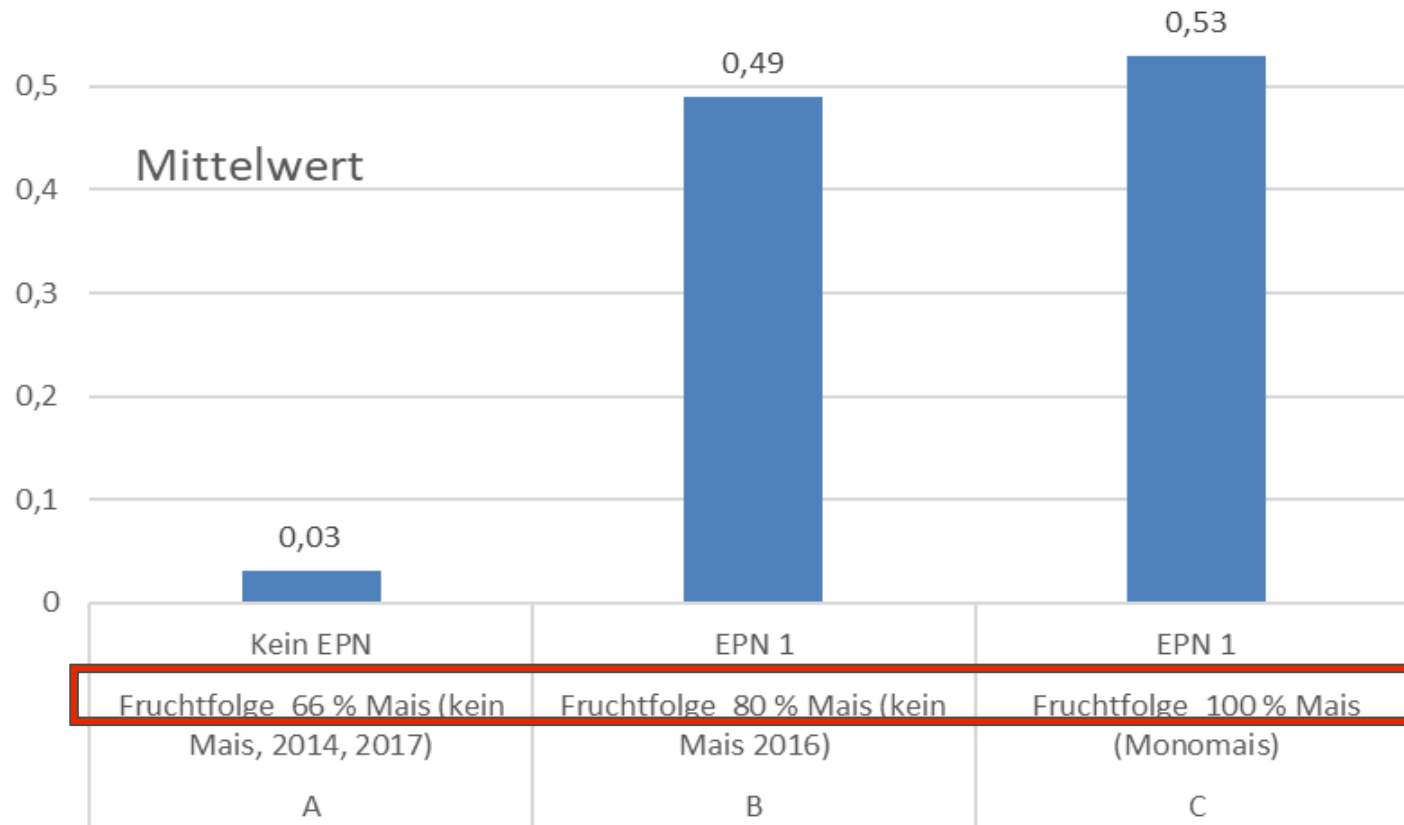
Seuil pour dégâts USA 1 adulte/plante

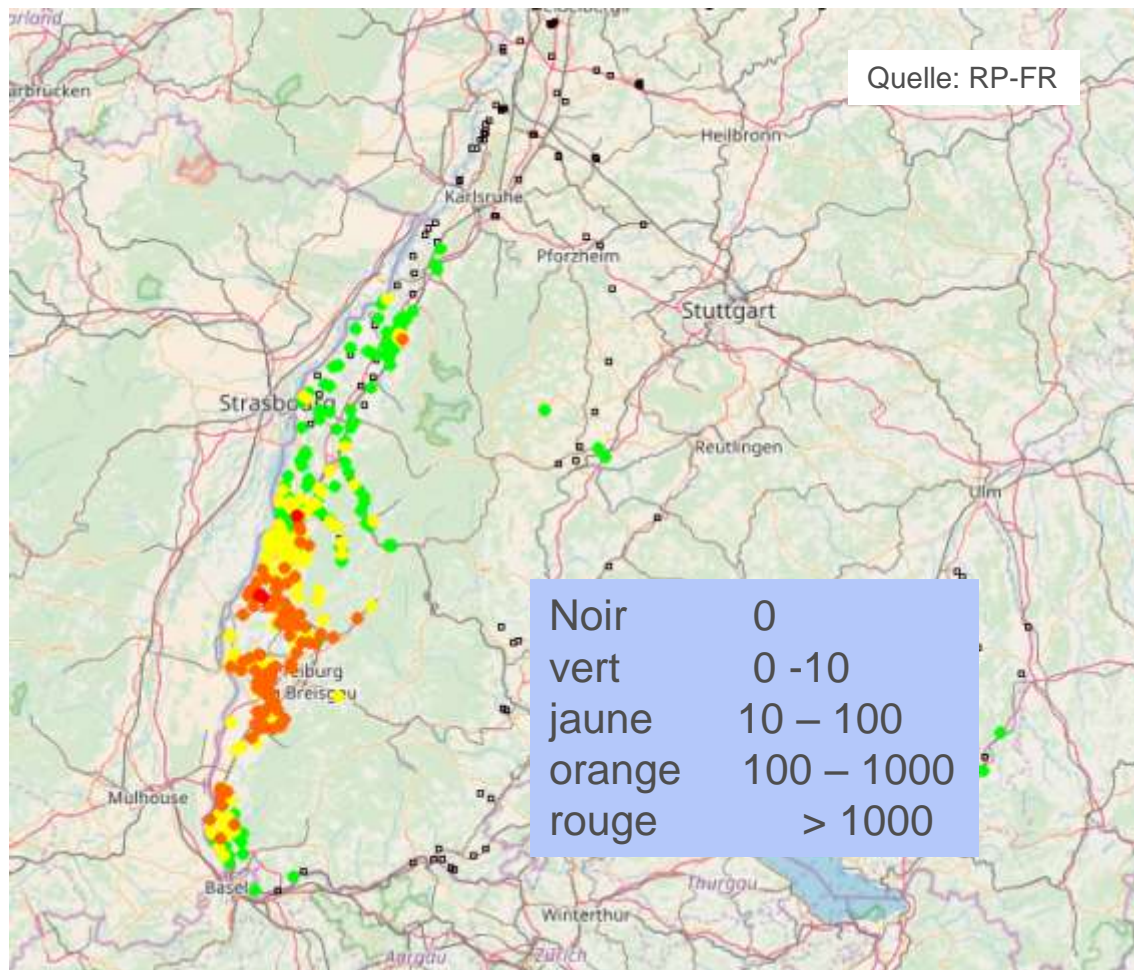


Seuil adultes de chrysomèles / plante Freiburg-Tiengen 2018

Ø | Adultes
/plante

Seuil pour dégâts USA 1 adulte/plante





Quelle: RP-FR

Noir 0
 vert 0 -10
 jaune 10 – 100
 orange 100 – 1000
 rouge > 1000

2017	Bavière sud	Alsace	Pays Bade
Surface maïs ha		145.000	57.000
Pièges chrysomèles	246	144	385
Adultes piégés	6.381	5.831	65.313
adultes/piège	30	40	170