

# La chrysomèle du maïs – „caractéristiques et historique de son développement et de la lutte dans le Rhin supérieur / Bade-Wurtemberg“

**Friederike Maass**

**Innov.Ar**

**06.09.2018**



**Baden-Württemberg**  
REGIERUNGSPRÄSIDIUM FREIBURG



# Sommaire

- Cycle de développement
- Premières captures en Bade-Wurtemberg
- Lutte contre la chrysomèle comme organisme de quarantaine
  - éradication
  - endiguement
- Fin de la quarantaine
  - Monitoring /limitation volontaire des surfaces / conseils
  - 2017/2018 Introduction de la rotation obligatoire –  
décision de portée générale
- Les chiffres des captures actuelles



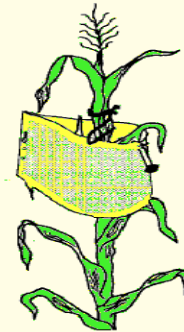
# Cycle de développement de la chrysomèle du maïs

*Diabrotica virgifera virgifera* LeConte

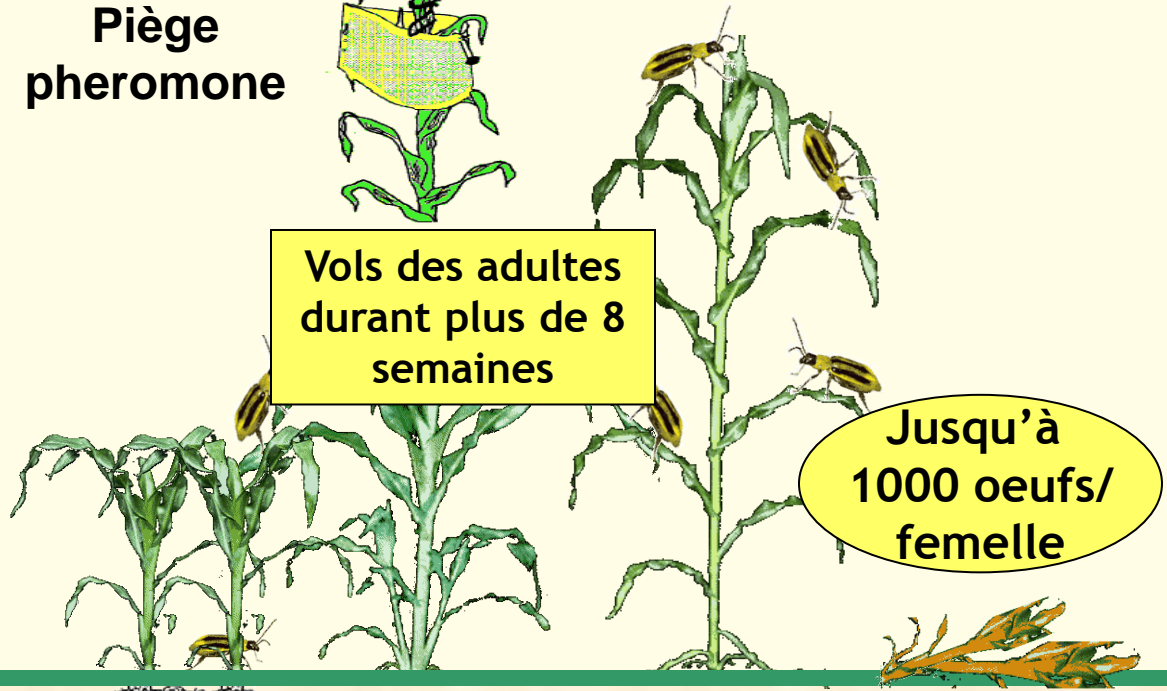


3 stades larvaires  
7-9 semaines

Piège  
pheromone



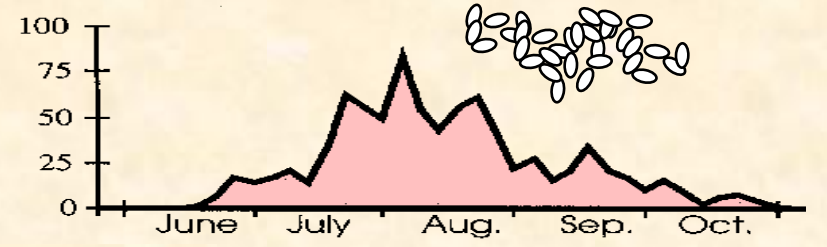
Vols des adultes  
durant plus de 8  
semaines



Jusqu'à  
1000 oeufs/  
femelle

Semis  
maïs

3- 4-  
feuilles



Éclosion  
larves

Racines dévorées

Éclosion  
adultes

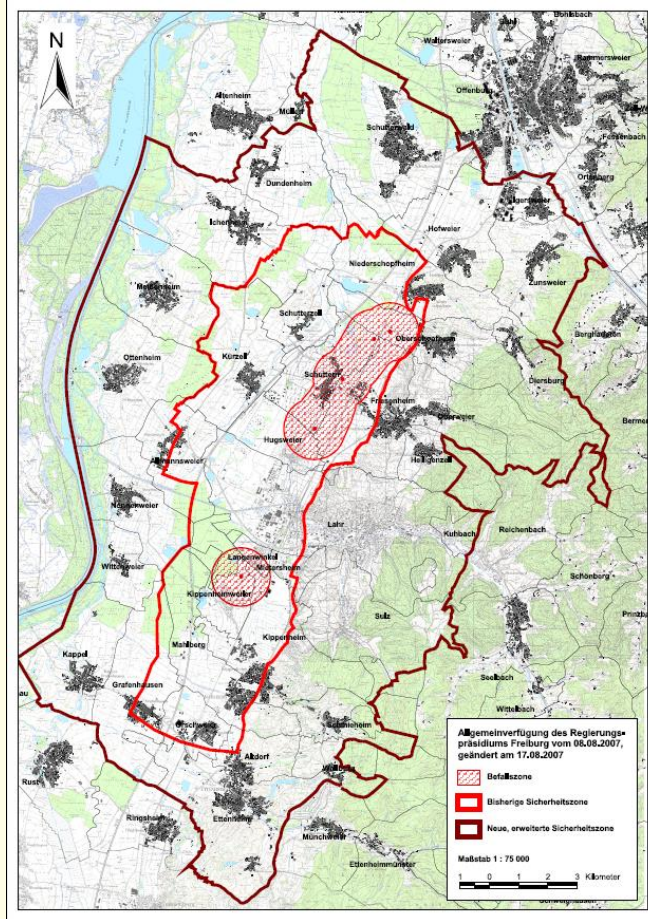
Multiplication - Fin du vol

Avril — Mai — Juin —

Juil — October —

# 2003/ 2007 1ères captures à Lahr et zone de sécurité Lörrach - Quarantaine

Au total : 6 adultes capturés  
entre 23.7 - 5.8 2007

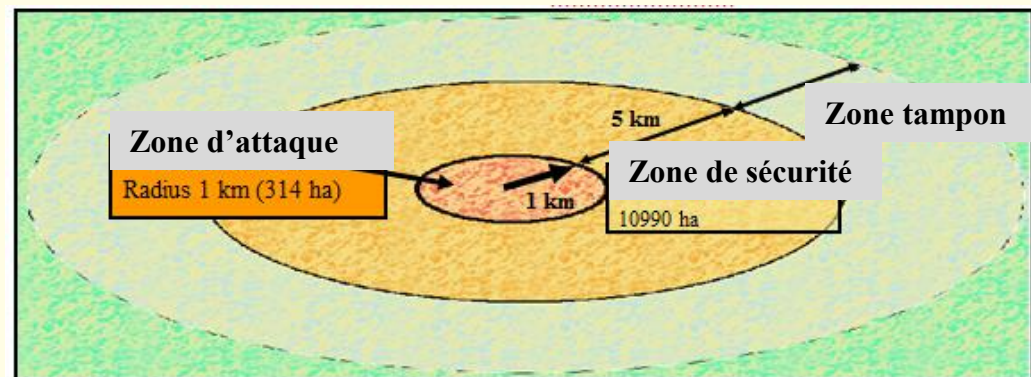
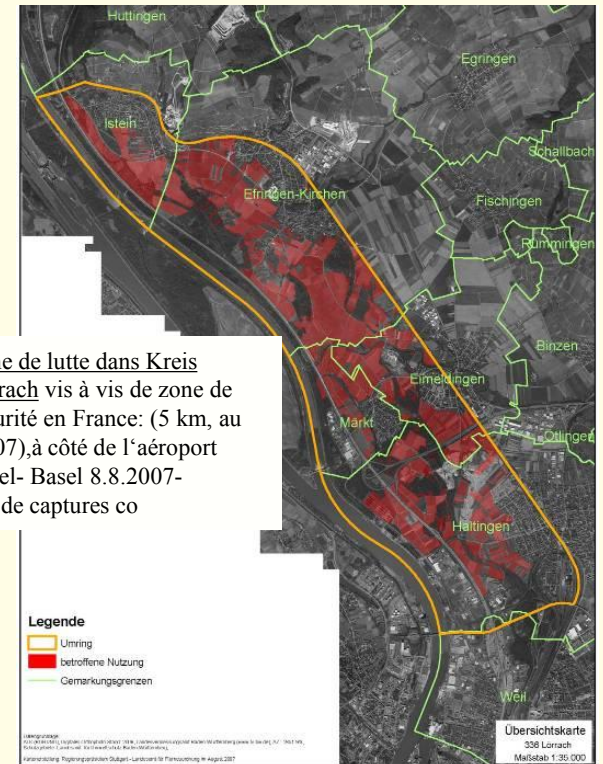


## Zone d'attaque

- Lutte chim. contre adultes
- monitoring intensif avec pièges à phéromone
- 2 années de pause mais

## Zone de sécurité

- Lutte chim. contre adultes
- Monitoring intensif avec pièges à phéromone
- 1 An sans maïs
- ou usage de semences de maïs traitées ⇒ **mortalité abeilles 2008**
- ou granulés insecticides au semis



# 2010 Endiguement

## Maiswurzelbohrer

Funde, Eingrenzungsgebiete, Befalls- und Sicherheitszonen im RB Freiburg und Karlsruhe 2011

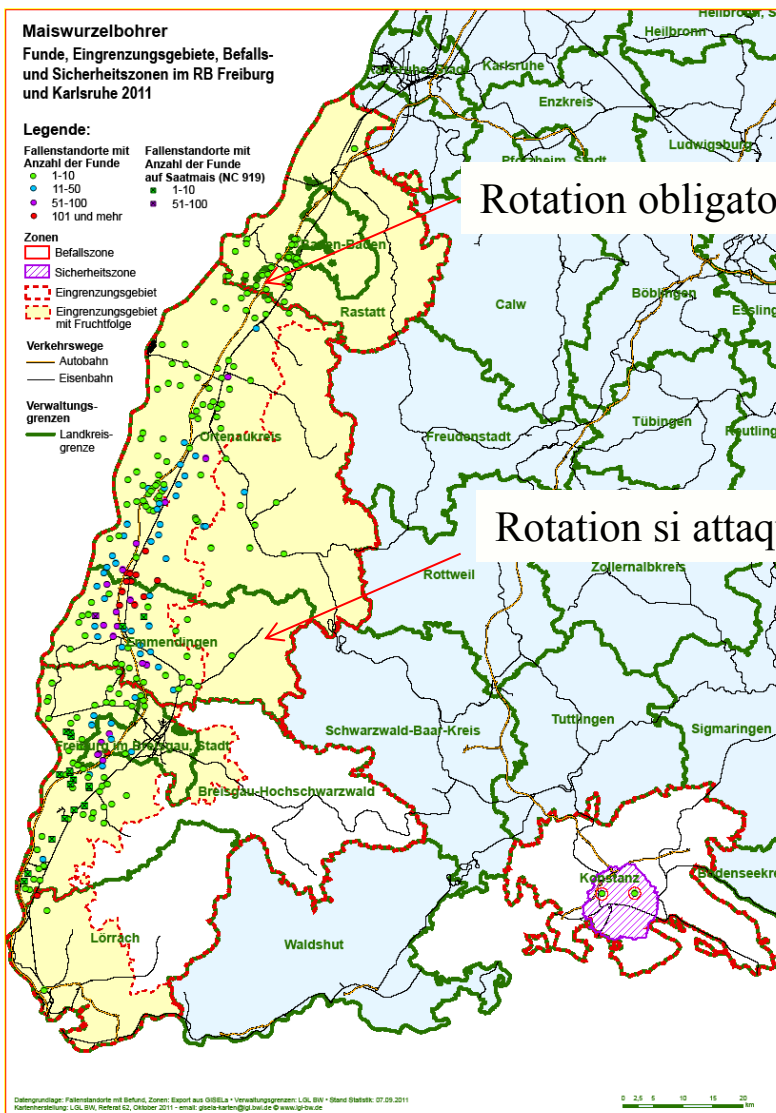
### Legende:

- Fallenstandorte mit Anzahl der Funde
- 1-10
  - 11-50
  - 51-100
  - 101 und mehr
- Fallenstandorte mit Anzahl der Funde auf Saatmais (NC 919)
- 1-10
  - 51-100

- Zonen
- Befallszone
  - Sicherheitszone
  - Eingrenzungsgebiet
  - Eingrenzungsgebiet mit Fruchtfolge

- Verkehrswege
- Autobahn
  - Eisenbahn

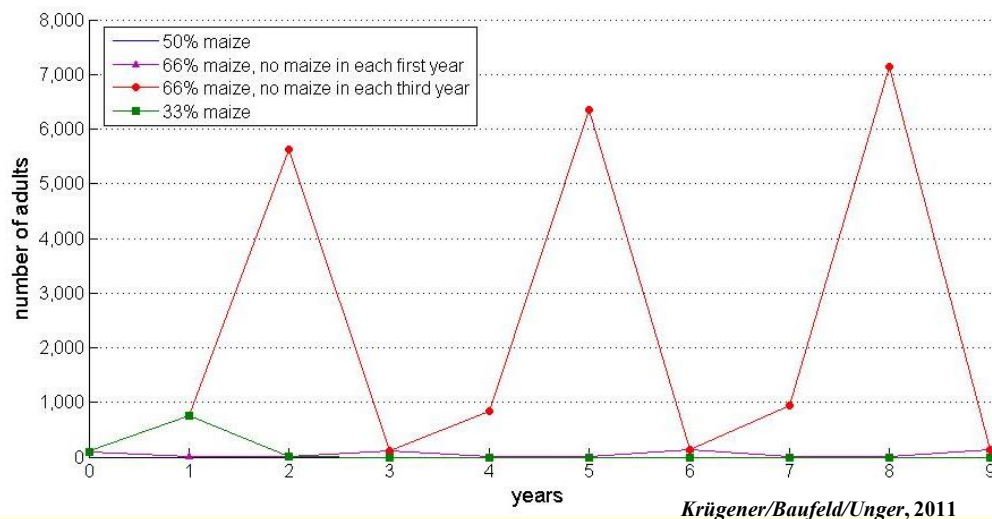
- Verwaltungs-grenzen
- Landkreis-grenze



Datengrundlage: Fallenstandorte mit Befund, Zonen: Export aus GISBLA • Verwaltungsgrenzen: LGL BW • Stand Statistik: 07.09.2011

Kartenherstellung: LGL BW, Referenz: 02. Oktober 2011 - email: giscc-karten@lgl.bwl.de © www.lgl.bwl.de

Landkreis	2009	2010	2011
Ortenaukreis	93	60	1939
Emmendingen	89	116	2809
Breisgau-Hochschw. / Stadt Freiburg	0	104	1086
Lörrach	28	28	184
Konstanz	8	0	2
<b>Somme RP Freiburg</b>	<b>218</b>	<b>316</b>	<b>6020</b>



Krügener/Baufeld/Unger, 2011

# Fin de la quarantaine



Photo : Imgraben

- Dérégulation **de la chrysomèle du maïs** au niveau européen par vote du comité permanent de la protection des plantes le 18./19.12.2013
- **Levée du statut de quarantaine** (décision 2000/29/EG mesures de protection de la communauté contre l'introduction d'organismes nuisibles, modification de l'annexe)
- **Annulation de la décision de mesures d'urgence 2003/766/EG**
- Résultat : 4 voix contre/abstention : PRT, BEL, LVA, LTU sur 28
- La publication RL 2014/19/EU du 6. février 2014 est active au plus tard au 1. Juin, les états membres publient jusqu'au 31.5.14 les instructions juridiques et administratives de levée des dispositions générales
- **„Directive du 24. février 2014 sur l'arrêt de application de la directive sur la lutte contre la chrysomèle du maïs“: valable au 25.2.2014, cette directive cesse d'être en vigueur au 25.8.2014, sauf disposition contraire avec accord du conseil fédéral .**
- **en BW les dispositions pour la lutte contre la chrysomèle peuvent être levées de suite.**
- Recommandation commission : **dans le cadre de la protection intégrée, combattre la chrysomèle du maïs de préférence de manière durable au moyen de la rotation**
- Discussion Bund-Länder sur d'autres démarches : monitoring, lignes directrices, protection du maïs



# 2014 Monitoring et limitation volontaire de la rotation

- Prévion de culture reste encore sous libre choix par agriculteurs
- Poursuite du monitoring sur 300 pièges entre Lörrach et Ortenaukreis
- Conseil pour la rotation : **pour la préservation de la culture de maïs il reste conseillé, d'alterner avec une autre culture au plus tard après 2 années de maïs successives.**
- Il n'existe plus de produit insecticide inscrit et autorisé pour la lutte contre la chrysomèle
- Poursuite des essais pour la lutte biologique avec des nématodes





Foto: Imgraben

# Captures de chrysomèles (adultes mâles) 2007- 2013 dans les pièges à phéromone sur le territoire du RP Freiburg

Landkreis	2007	2008	2009	2010	2011	2012	2013 / Fallen / moyenne / piège
Ortenaukreis	6	76	93	60	1939	350	74 /190 / 0,39
Emmendingen	0	0	89	116	2809	2410	777 / 70/ 11,1
Breisgau-Hoch. u.Stadt Freiburg	0	0	0	104	1086	2935	688 /100/ 6,9
Lörrach	0	0	28	28	184	84	482 /38 / 12,7
Konstanz	0	0	8	0	2	0	0 /65
<b>Somme FR</b>	<b>6</b>	<b>76</b>	<b>218</b>	<b>316</b>	<b>6020</b>	<b>5779</b>	<b>2031</b>





## Monitoring chrysomèle 2015, 2016 et 2017 : nombre de captures adultes et nombre Ø captures par piège dans les Landkreisen

	Gesamt	OG	EM	FR	LÖ	RW/KN
2015	9389	416	1945	6708	310	
Pièges		150	59	75	34	
chrysomèles/ piège	29,5	2,7	33	89,4	9,1	
2016	18448	341	4447	13376	283	1 RW
Pièges		150	63	105	33	5
chrysomèles/ piège	51,8	2,3	70,6	127,4	8,6	0,2
10.10.2017	64432	6478	23723	30965	3265	2 KN
Pièges	370	150	60	96	33	31
chrysomèles / piège	174,1	43,2	395,4	322,6	98,9	0,06







# 2017/2018 introduction rotation obligatoire sur territoire **Disposition générale des LRÄ pour mesures de lutte de la chrysomèle par règle de rotation (Décembre 2017)**

Disposition génér.  
Chrysomèle maïs

Communes  
concernées

Graphique: Hartwig, LTZ



2017	2018	2019
		X
	X	
X		

- La disposition générale s'applique dans les territoires communaux délimités par des progressions des captures et aussi en monoculture de maïs ainsi que dans les communes avoisinantes.
- Le non respect de cette obligation de rotation - max. 2 x maïs sur 2017 à 2019 - est une violation de la Bonne Pratique Agricole.
- Les violations entrent dans les obligations de la PAC et sanctionnables par des amendes.
- Il s'ensuit un contrôle au hasard par les services des Landratsämter.

## Monitoring chrysomèle du maïs 2015, 2016, 2017 et 2018:

Nombre total adultes piégés et nombres moyens adultes par piège dans les Landkreisen

		OG	EM	FR	LO	Autres LKR
2015	9389	416	1945	6708	310	Total
<b>2016</b>	<b>18448</b>	<b>341</b>	<b>4447</b>	<b>13376</b>	<b>283</b>	<b>1 RW</b>
adultes/piège	51,8	2,3	70,6	127,4	8,6	0,2
10.10.2017	64432	6478	23723	30965	3265	2 KN
chrysomèles/ piège	174,1	43,2	395,4	322,6	98,9	0,06
<b>28.8.2018</b>	<b>101231</b>	<b>20556</b>	<b>39811</b>	<b>33405</b>	<b>7306</b>	<b>SBK/WT 120/33</b>
<b>Pièges</b>		<b>153</b>	<b>60</b>	<b>105</b>	<b>33</b>	<b>5/10</b>
<b>adultes/piège</b>	<b>276,6</b>	<b>134,4</b>	<b>663,5</b>	<b>318,1</b>	<b>221,4</b>	<b>24/3,2</b>

# Merci de votre intérêt !

