

Der Maiswurzelbohrer – „Eigenschaften und Geschichte seiner Ausbreitung und Bekämpfung am Oberrhein/Baden-Württemberg“

Friederike Maass

Innov.Ar

06.09.2018



Foto: Imgraben



Baden-Württemberg
REGIERUNGSPRÄSIDIUM FREIBURG



Foto: Baufeld

Gliederung

- Entwicklungszyklus
- Erste Funde in Baden-Württemberg
- Maiswurzelbohrerbekämpfung als Quarantäneschädling
 - Ausrottung
 - Eingrenzung
- Ende der Quarantäne
 - Monitoring /freiwillige Anbaubeschränkung/
Empfehlungen
 - 2017/2018 Einführung der verpflichtenden Fruchtfolge –
Allgemeinverfügung
- Aktuelle Fangzahlen



Entwicklungszyklus des westlichen Maiswurzelbohrers

Diabrotica virgifera virgifera LeConte

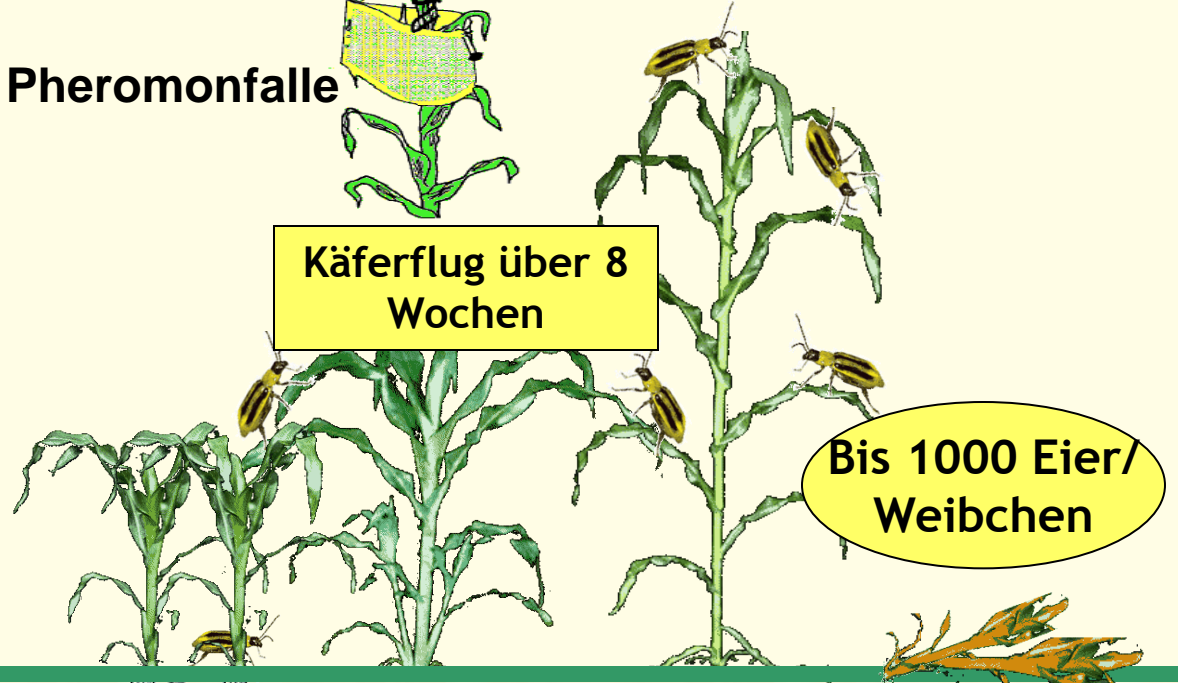


3 Larvenstadien
7-9 Wochen

Pheromonfalle



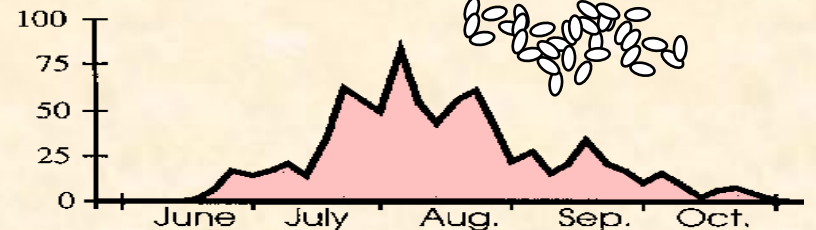
Käferflug über 8
Wochen



Bis 1000 Eier/
Weibchen

Mais-
Saat

3-4-
Blatt



Larven

Schlupf

April

Frass an Wurzeln

Mai

Juni

Käfer-
Schlupf

Juli

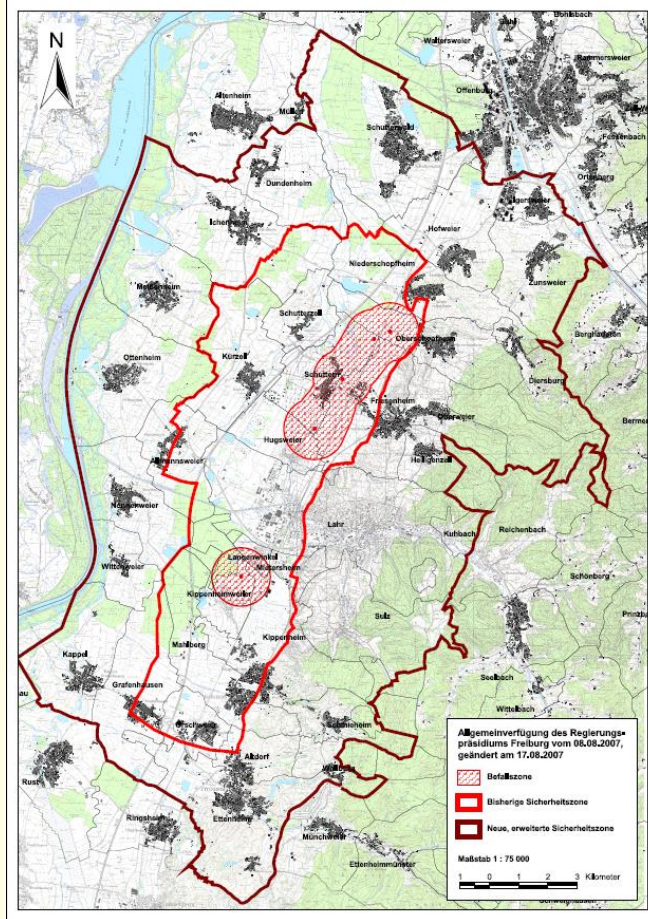
Vermehrung

Flugende

Oktober

2003/ 2007 Erstfunde in Lahr und Sicherheitszone Lörrach - Quarantäne

Insgesamt: 6 Käfer gefangen
zwischen dem 23.7-5.8 2007

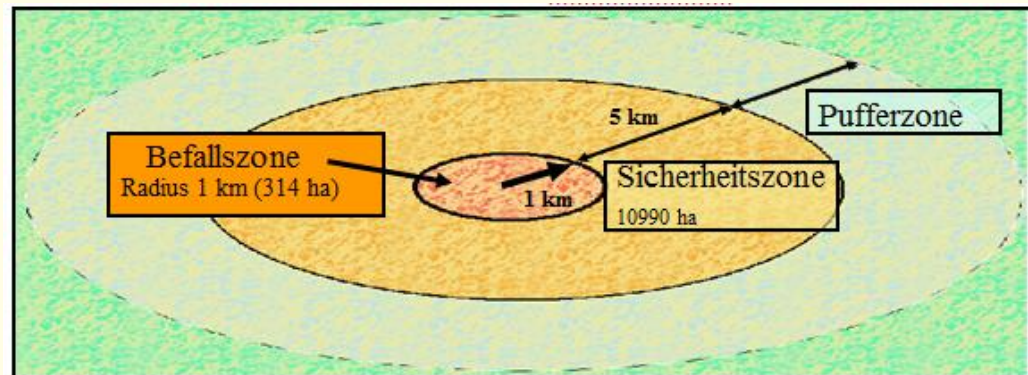
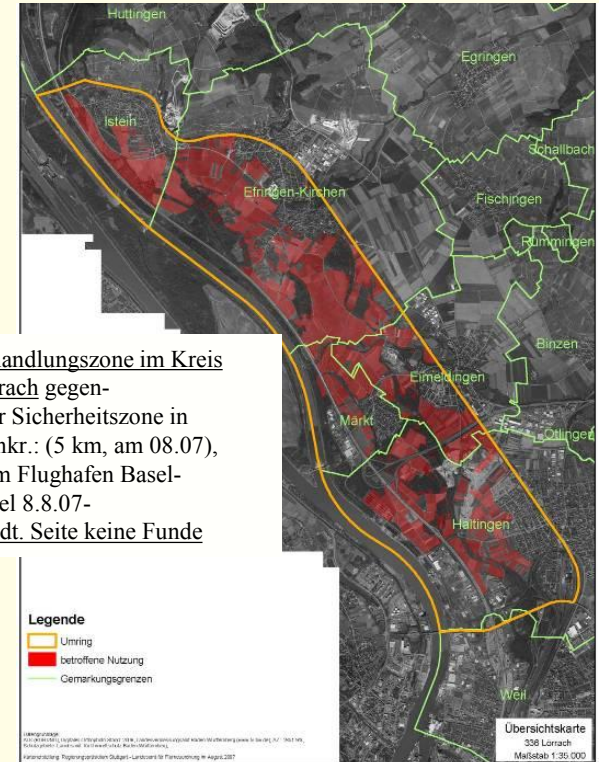


Befallszone

- chem. Käferbekämpfung
- intens. Monitoring mit Pheromonfallen
- 2 Jahre Anbaupause

Sicherheitszone

- Käferbehandlung
- intens. Monitoring mit Pheromonfallen
- 1 Jahr Anbaupause oder Anbau von gebeiztem Maissaatgut → **Bienensterben 2008**
- oder Insektizidgranulat zur Aussaat

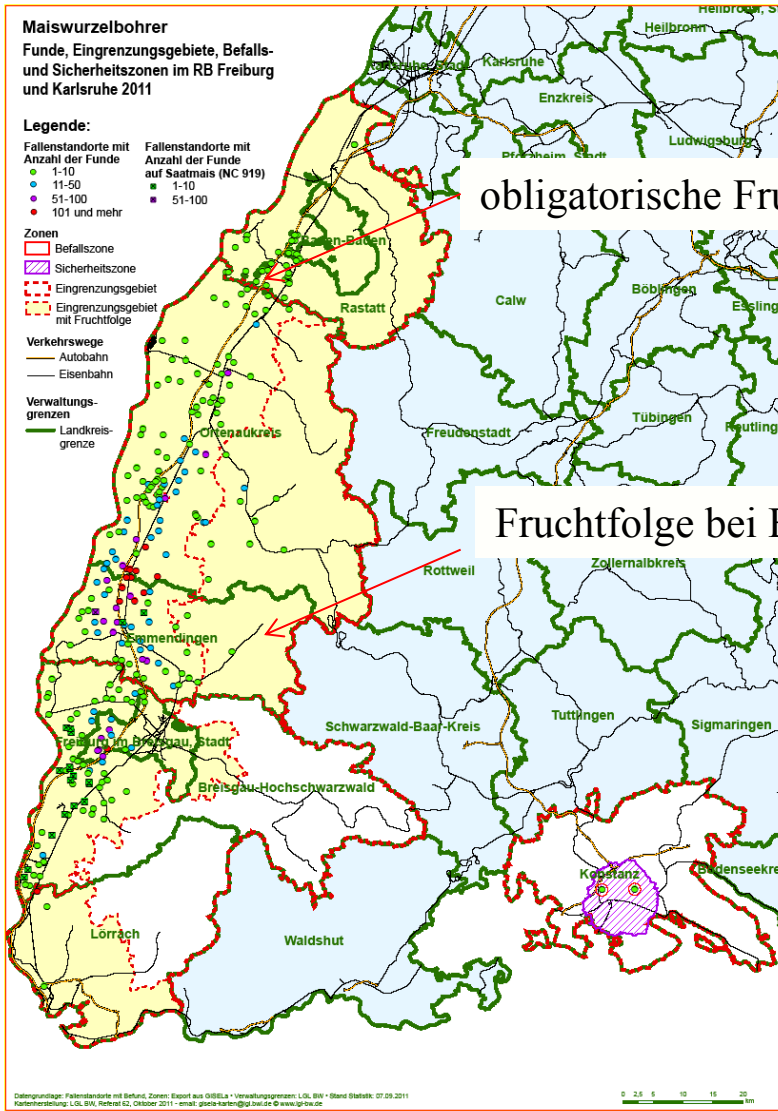


2010 Eingrenzung

Maiswurzelbohrer
Funde, Eingrenzungsgebiete, Befalls- und Sicherheitszonen im RB Freiburg und Karlsruhe 2011

Legende:
Fallenstandorte mit Anzahl der Funde
● 1-10
● 11-50
● 51-100
● 101 und mehr
■ 1-10
■ 51-100

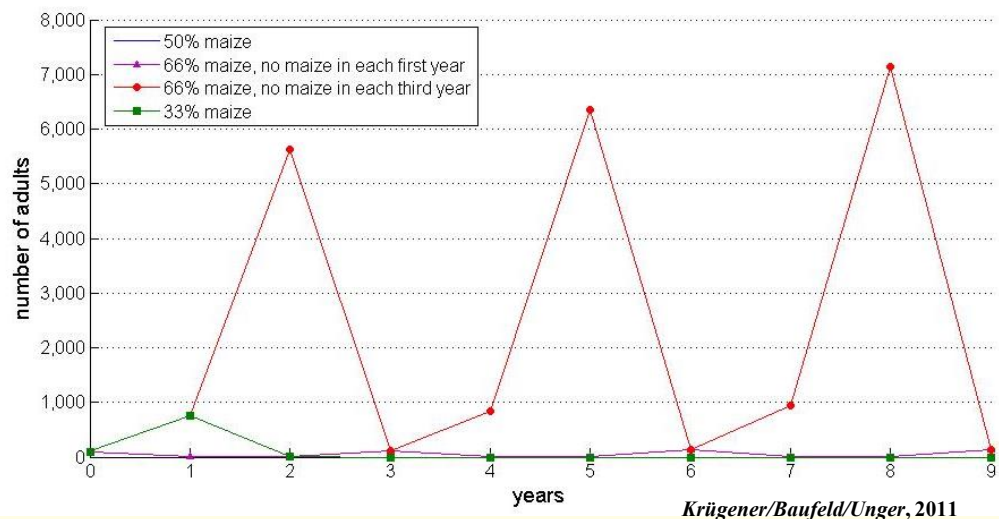
Zonen
□ Befallszone
□ Sicherheitszone
□ Eingrenzungsgebiet
□ Eingrenzungsgebiet mit Fruchtfolge
Verkehrswege
— Autobahn
— Eisenbahn
Verwaltungs-grenzen
— Landkreis-grenze



obligatorische Fruchtfolge

Fruchtfolge bei Befall

| Landkreis | 2009 | 2010 | 2011 |
|-------------------------------------|------------|------------|-------------|
| Ortenaukreis | 93 | 60 | 1939 |
| Emmendingen | 89 | 116 | 2809 |
| Breisgau-Hochschw. / Stadt Freiburg | 0 | 104 | 1086 |
| Lörrach | 28 | 28 | 184 |
| Konstanz | 8 | 0 | 2 |
| Summe RP Freiburg | 218 | 316 | 6020 |



Krügner/Baufeld/Unger, 2011

Ende Quarantäne



Foto: Imgraben

- Deregulierung **des Maiswurzelbohrers** auf EU-Ebene im Ständigen Ausschuss Pflanzenschutz Abstimmung am 18./19.12.2013
- **Aufhebung des Quarantänestatus** (Streichung aus RL 2000/29/EG Maßnahmen zum Schutz der Gemeinschaft gegen die Einschleppung von Schadorganismen, Änderung des Anhang I)
- **Aufhebung der Notmaßnahmeentscheidung 2003/766/EG**
- Ergebnis: 4 Gegenstimmen/Enthaltung: PRT, BEL, LVA, LTU von 28
- Veröffentlichung am 6. Februar 2014, wird spätestens ab 1. Juni wirksam, RL 2014/19/EU vom 6.2.14, Mitgliedstaaten erlassen bis 31.5.14 Rechts- und Verwaltungsvorschriften, Aufhebung Allgemeinverfügungen geplant
- **„Verordnung vom 24. Februar 2014 über die Nichtanwendung der VO zur Bekämpfung des Westlichen Maiswurzelbohrers“: gilt ab 25.2.2014, diese VO tritt am 25.8.2014 außer Kraft, sofern nicht mit Zustimmung des Bundesrates etwas anderes verordnet wird.**
- **In BW können Verfügungen zur Bekämpfung des MWB ab sofort aufgehoben werden.**
- Kommissionsempfehlung: **MWB im Rahmen des IPS zu bekämpfen bevorzugt nachhaltig, mittels Fruchtfolge;**
- Absprache Bund-Länder über weiteres Vorgehen: Monitoring, Leitlinie, Pflanzenschutz im Mais



2014 ff Monitoring und freiwillige Anbaubeschränkung

- Anbauplanung bleibt wieder Landwirten überlassen
- Weiterführen des Maiswurzelbohrer-Monitorings über 300 Fällen zwischen Lörrach und Ortenaukreis
- Beratung zur Fruchtfolge : **Zum Schutz der Maiskultur wird deshalb empfohlen, spätestens nach zwei Jahren Maisanbau einen Fruchtwechsel durchzuführen.**
- Pflanzenschutzmittelzulassung und Genehmigungen gegen den Maiswurzelbohrer gibt es keine mehr
- Versuche zur biologischen Bekämpfung des Maiswurzelbohrers mit Nematoden werden weiter durchgeführt.





Foto: Imgraben

Maiswurzelbohrerfänge (männliche Käfer) 2007- 2013 in Pheromonfallen im RP Freiburg,

| Landkreis | 2007 | 2008 | 2009 | 2010 | 2011 | 2012 | 2013 / Fallen / Durchschnitt / Falle |
|------------------------------------|----------|-----------|------------|------------|-------------|-------------|---|
| Ortenaukreis | 6 | 76 | 93 | 60 | 1939 | 350 | 74 /190 / 0,39 |
| Emmendingen | 0 | 0 | 89 | 116 | 2809 | 2410 | 777 / 70/ 11,1 |
| Breisgau-Hoch. u.Stadt Freiburg | 0 | 0 | 0 | 104 | 1086 | 2935 | 688 /100/ 6,9 |
| Lörrach | 0 | 0 | 28 | 28 | 184 | 84 | 482 /38 / 12,7 |
| Konstanz | 0 | 0 | 8 | 0 | 2 | 0 | 0 /65 |
| Summe FR | 6 | 76 | 218 | 316 | 6020 | 5779 | 2031 |



Monitoring Maiswurzelbohrer 2015, 2016 u. 2017: Anzahl gefangener Käfer und Ø Anzahl Käfer je Falle in den Landkreisen

| | Gesamt | OG | EM | FR | LÖ | RW/KN |
|-----------------------|--------------|-------------|--------------|--------------|-------------|-------------|
| 2015 | 9389 | 416 | 1945 | 6708 | 310 | |
| Fallen | | 150 | 59 | 75 | 34 | |
| MWB/ Falle | 29,5 | 2,7 | 33 | 89,4 | 9,1 | |
| 2016 | 18448 | 341 | 4447 | 13376 | 283 | 1 RW |
| Fallen | | 150 | 63 | 105 | 33 | 5 |
| MWB/ Falle | 51,8 | 2,3 | 70,6 | 127,4 | 8,6 | 0,2 |
| 10.10.2017 | 64432 | 6478 | 23723 | 30965 | 3265 | 2 KN |
| Fallen | 370 | 150 | 60 | 96 | 33 | 31 |
| MWB/ Falle | 174,1 | 43,2 | 395,4 | 322,6 | 98,9 | 0,06 |







2017/2018 Einführung obligatorische Fruchtfolge im Gebiet der Allgemeinverfügung der LRÄ über Maßnahmen zur Bekämpfung des Maiswurzelbohrers durch Fruchtfolgeregelung (Dezember 2017)

Allgemeinverf.
Maiswurzelbohrer

Betroffene
Gemarkungen

Graphik: Hartwig, LTZ



| 2017 | 2018 | 2019 |
|---|---|---|
|  |  | X |
|  | X |  |
| X |  |  |

- Die Allgemeinverfügung gilt in abgegrenzten Gemarkungen mit steigenden Käferzahlen und auch bei Mais in Monokultur sowie in angrenzenden Gemarkungen.
- Die Nichteinhaltung dieser Fruchtfolgevorgabe - max. 2 x Maisanbau in 2017 bis 2019 - ist ein Verstoß gegen die gute fachliche Praxis.
- Verstöße sind CC-relevant und bußgeldbewehrt.
- Es erfolgt eine stichprobenhafte Kontrolle durch die Landratsämter.



Monitoring Maiswurzelbohrer 2015, 2016, 2017 u. 2018: Anzahl gefangener Käfer und Ø Anzahl Käfer je Falle in den Landkreisen

| | | OG | EM | FR | LÖ | Andere LKR |
|------------|--------|-------|-------|-------|-------|------------------|
| 2015 | 9389 | 416 | 1945 | 6708 | 310 | Gesamt |
| 2016 | 18448 | 341 | 4447 | 13376 | 283 | 1 RW |
| MWB/ Falle | 51,8 | 2,3 | 70,6 | 127,4 | 8,6 | 0,2 |
| 10.10.2017 | 64432 | 6478 | 23723 | 30965 | 3265 | 2 KN |
| MWB/ Falle | 174,1 | 43,2 | 395,4 | 322,6 | 98,9 | 0,06 |
| 28.8.2018 | 101231 | 20556 | 39811 | 33405 | 7306 | SBK/WT 120/33 |
| Fallen | | 153 | 60 | 105 | 33 | 5/10 |
| MWB/Falle | 276,6 | 134,4 | 663,5 | 318,1 | 221,4 | 24/3,2 |

Vielen Dank für Ihr Interesse!



Foto: Imgraben



Foto: Imgraben

