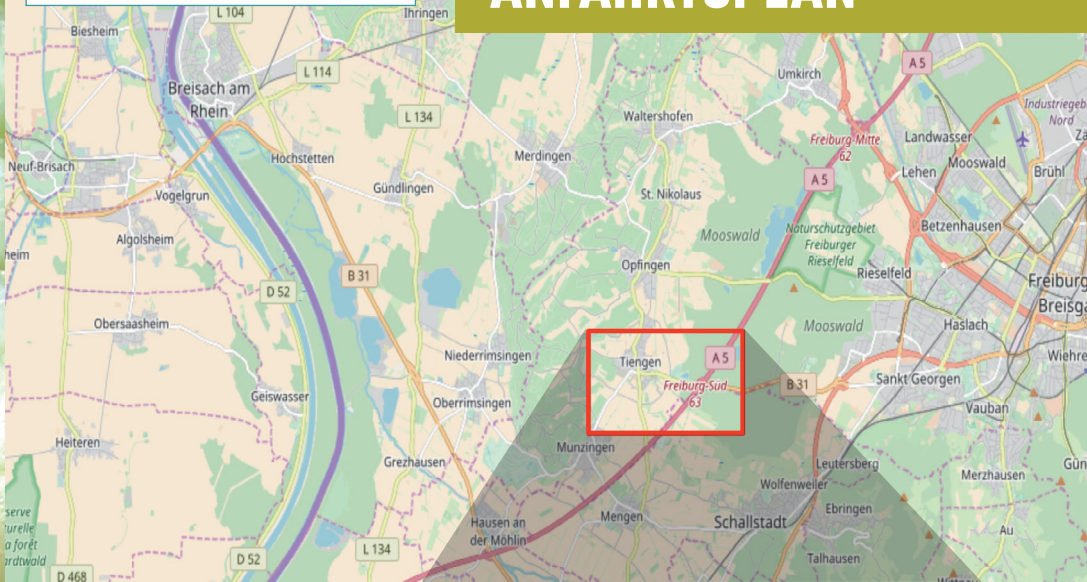


Plus d'info / Mehr info:

www.agroecologie-rhin.com

PLAN D'ACCÈS ANFAHRTSPLAN

Innov.AR 



**CHRYSOMÈLE DU MAÏS :
VRAIE MENACE POUR DEMAIN ?
DER MAISWURZELBOHRER:
BALD EINE ECHE BEDROHUNG?**

Plan d'accès Anfahrtsplan

A5 Sortie Freiburg-Süd,
direction Tiengen

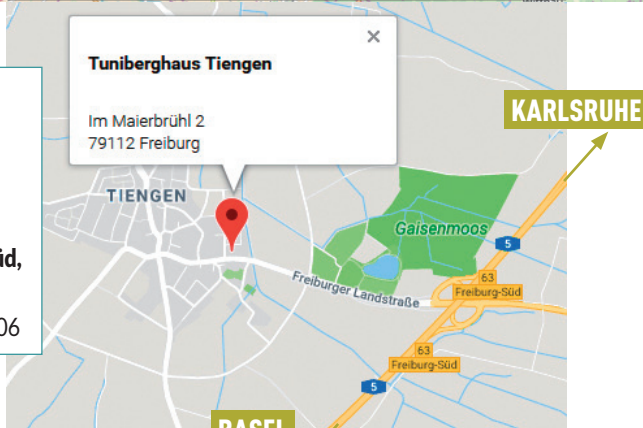
A5 Ausfahrt Freiburg-Süd,
Richtung Tiengen

GPS: 47.982549, 7.719806

Tuniberghaus Tiengen

Im Maierbrühl 2
79112 Freiburg

KARLSRUHE



Freiburg-Tiengen (D) Tuniberghaus

**Jeudi
6 septembre 2018
à partir de 14h00**

**Donnerstag,
6. September 2018
Ab 14:00 Uhr**

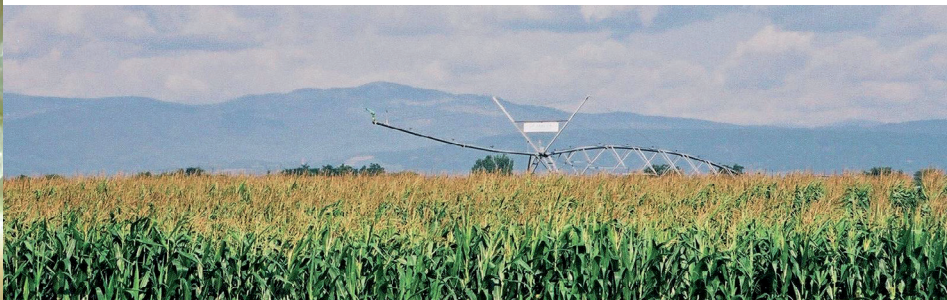


Chryso-Pop

**Ateliers de démonstration
Infostände**



Cofinancé par l'Union Européenne
Fonds européen de développement régional (FEDER)
Von der Europäischen Union kofinanziert
Europäischer Fonds für regionale Entwicklung (EFRE)



CHRYSOMÈLE DU MAÏS : VRAIE MENACE POUR DEMAIN ?



DER MAISWURZELBOHRER: BALD EINE ECHE BEDROHUNG?

Les partenaires du projet transfrontalier Innov.AR vous invitent à prendre connaissance des dernières recommandations pour endiguer la progression des populations de ce ravageur des racines du maïs qui progresse année après année (+ 350 % en 2017 en Bade Wurtemberg)

Différents ateliers installés sur une parcelle où l'on compare des rotations de maïs vous permettront d'aborder les sujets suivants :

1. Le projet Innov.AR

Etat du projet : Didier Lasserre (Arvalis)

2. Bien connaître le ravageur pour mieux le combattre

Le ravageur, piégeage, cages d'émergences, résultats essai rotation : Raphaël Maurath (LRA Br-H.)

3. Des outils modernes pour mieux tracer la chrysomèle

L'application chryso-pop : Jean Baptiste Thibord (Arvalis)

4. La lutte biologique par les nématodes

Principes de mise en œuvre : Jürgen Maier (LRA Br-H.), Jan Burmeister (société e-nema)

5. Présentation du matériel d'injection des nématodes

Présentation de l'outil et démonstration : Karl Mueller-Saemann (ANNA) et Klaus Schitterer (entrepreneur agricole)

Avec traduction des interventions dans les deux langues

Die Partner des grenzüberschreitenden Projekts Innov.AR laden Sie ein, die neuesten Empfehlungen gegen die Ausbreitung und zur Kontrolle dieses Maisschädling kennenzulernen (2017: + 350 % in Baden-Württemberg)

An einem Demonstrationsfeld zum Vergleich verschiedener Fruchtfolgen können Sie sich an vier Stationen zu folgende Themen informieren :

1. Das Projekt Innov.AR

Projektstand : Didier Lasserre (Arvalis)

2. Den Schädling gut kennen, um ihn gezielter zu bekämpfen

Schädling - Fallen - Schlupfkäfige - Ergebnisse des Fruchtfolgeversuchs (R. Maurath, LRA Br-H.)

3. Moderne Instrumente zur Überwachung des Maiswurzelbohrers (MWB)

Die App 'chryso-pop': Jean Baptiste Thibord (Arvalis)

4. Die biologische Bekämpfung mit Nematoden

Grundlagen des Einsatzes : Jürgen Maier (LRA Br-H.), Jan Burmeister (e-nema GmbH)

5. Vorstellung von Geräten zur Injektion der Nematoden

Vorstellung und Vorführung: Karl Müller-Sämann (ANNA), Klaus Schitterer (landw. Lohnunternehmer)

Mit Übersetzung der Beiträge in Deutsch und Französisch

