



# Agroécologie dans le Rhin Supérieur

## Pratiques innovantes et formation

*Projet transfrontalier franco-allemand-suisse*  
*Avril 2017 – Mars 2020*

### ▲ Le contexte

AGRO Form a pour ambition de réunir de façon transfrontalière les agriculteurs, les organismes publics et les établissements d'enseignement du Rhin Supérieur pour trouver des solutions permettant à l'agriculture de réduire l'apport de polluants dans l'environnement et de faire émerger une agriculture plus respectueuse de l'environnement combinant encore plus étroitement les performances économiques, environnementales et sociales.



## ▲ Quels sont les objectifs ?

**AGRO Form est centré sur l'identification et la valorisation transfrontalière de pratiques alternatives et innovantes en productions agricoles, viticoles, légumières et arboricoles dans un contexte d'économie plus respectueuse de l'environnement afin de**

- **réduire l'usage des produits phytopharmaceutiques**
- **développer des pratiques de fertilisation à moindre impact sur la qualité du sol, de l'air et de l'eau.**



# ▲ Les enjeux du projet

## Pratiques innovantes

1. Mettre en place un réseau d'exploitations pilotes dans les secteurs des grandes cultures, de la viticulture, de la production de fruits et de légumes pour identifier et échanger sur leurs pratiques, voire faire émerger les pratiques innovantes et transposables
2. Décrire collectivement des indicateurs agroécologiques transfrontaliers
3. Faire connaître de façon pérenne les résultats aux agriculteurs, conseillers et formateurs du Rhin Supérieur
4. Promouvoir les échanges entre l'agriculture conventionnelle et biologique.



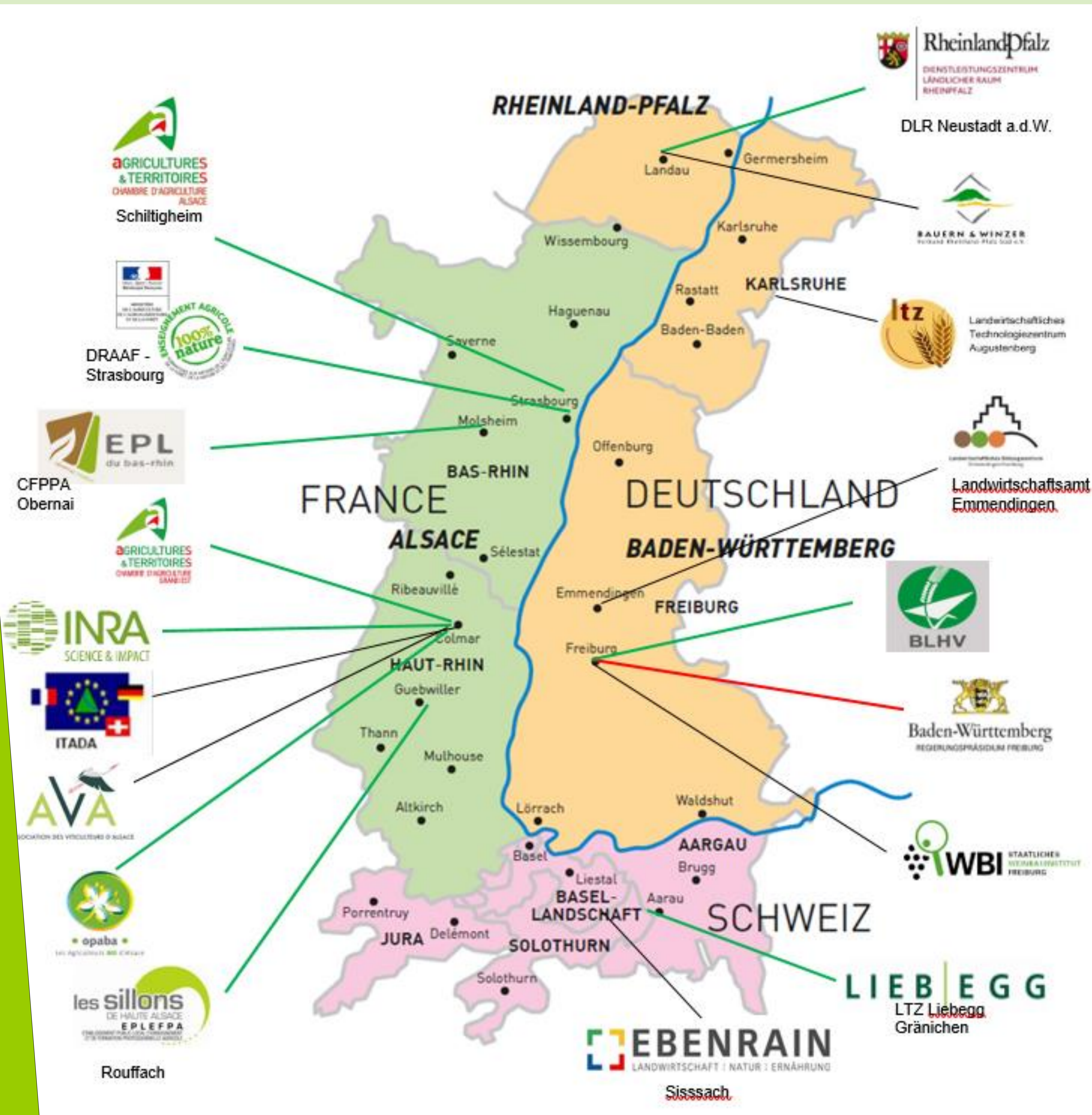
# ▲ Les enjeux du projet

## Formation

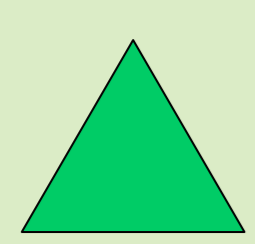
1. Développer collectivement des contenus transfrontaliers de formation et concevoir collectivement des concepts innovants de formation et d'apprentissage tout au long de la vie dans le Rhin Supérieur
2. Conception et mise à disposition des structures de formation de matériel pédagogique en allemand et en français
3. Mettre en œuvre des modules transfrontaliers de formation à destination des agriculteurs, conseillers, formateurs,.. et les essayer en formation Initiale
4. Organiser des échanges entre apprenants et formateurs des différentes régions



# ▲ Partenaires du projet



- Porteur de projet**
- Partenaires cofinanceurs**
- Partenaires associés**



# Contact

## Regierungspräsidium Freiburg

<https://rp.baden-wuerttemberg.de/rpf/>

Dieter Blaess

+49 761 208-1282

[Abteilung3@rpf.bwl.de](mailto:Abteilung3@rpf.bwl.de)

DRAAF Grand Est Strasbourg / F

[Sec-direction.draaf-grand-est@agriculture.gouv.fr](mailto:Sec-direction.draaf-grand-est@agriculture.gouv.fr) – Tel. +33 (0)3 69 32 51 26

Dienstleistungszentrum ländlicher Raum Rheinpfalz Neustadt a.d.W / D

[dlr-rheinpfalz@dlr.rlp.de](mailto:dlr-rheinpfalz@dlr.rlp.de) – Tel.

EPL-CFPPA 67, Obernai

[cfppa.obernai@educagri.fr](mailto:cfppa.obernai@educagri.fr) – Tel. +33 (0)3 88 49 99 29

EPL-CFPPA 68, Rouffach

[cfppa.rouffach@educagri.fr](mailto:cfppa.rouffach@educagri.fr) – Tel. +33 (0)3 89 78 73 07

Badischer Landwirtschaftlicher Hauptverband (BLHV), Freiburg / D

[info@blhv.de](mailto:info@blhv.de) – Tel.

Chambres d'Agriculture / F

Alsace, Schiltigheim :

Grand Est, Sainte Croix en Plaine :

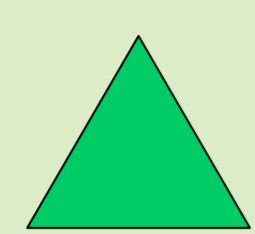
Institut national de la recherche agronomique (INRA), Colmar / F

[jean.masson@inra.fr](mailto:jean.masson@inra.fr) - Tel. +33 3(0)6 74 89 04 28

Organisation professionnelle de l'agriculture biologique en Alsace (OPABA), Colmar / F

[contact@opaba.org](mailto:contact@opaba.org) – Tel. +33 (0)3 89 24 45 35

Landwirtschaftliches Zentrum Liebegg (LTZ), Liebegg / CH



## Cofinanceur public

Le projet est cofinancé par les partenaires du projet et par le fonds européen de développement régional (FEDER) via le programme INTERREG V A Rhin Supérieur



« Dépasser les  
frontières, projet après  
projet »

