

## Les petites structures

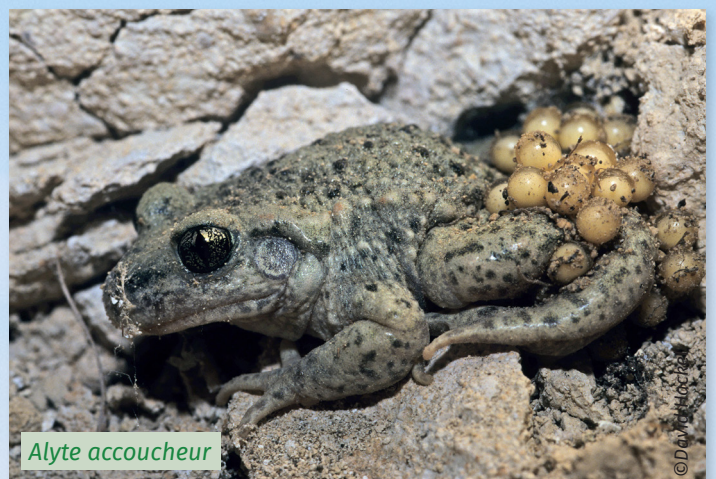
La mécanisation et les amendements du milieu du 20e siècle ont fait disparaître une grande partie des petites structures du paysage viticole. Cela a conduit à la perte de l'habitat de nombreuses espèces animales et végétales.

Ces dernières années, la prise de conscience chez de nombreux viticulteurs que les arbustes et les petites structures apportent de nombreux aspects positifs les a conduits à en réimplanter de plus en plus.

En favorisant les pollinisateurs et les insectes utiles, les petites structures jouent un rôle important et bénéfique pour la viticulture.

### Intérêts pour les viticulteurs

- Ils permettent d'utiliser à bon escient les matériaux produits, tels que les pierres et les ceps/bois de taille,
- Ils abritent toute une série d'insectes utiles qui contribuent à limiter l'impact des ravageurs et des pollinisateurs potentiels de la vigne,
- Il contribue à l'amélioration de la qualité du paysage viticole.



## Mise en oeuvre

De nombreuses petites structures peuvent être créées sans grand effort en utilisant du matériel sur place. Au lieu d'évacuer les pierres de taille et les vieux ceps de vigne ou les branches d'élagage, on peut les empiler pour former des structures.

### Tas de branches et bois morts

**Fonctionnalité :** lieu de reproduction important pour les insectes et les abeilles sauvages qui ont un rôle très important dans la pollinisation. Cela sert également d'abri, de lieu d'attente et d'élevage pour les reptiles, les amphibiens, les belettes, les hérissons ainsi que les oiseaux.

Un gîte de reproduction pour les belettes peut être installé de manière optionnelle. Les belettes jouent un rôle important dans la régulation des campagnols.



### Tas de pierres

**Fonctionnalité :** cachette, abri contre le soleil et lieu d'hibernation pour les reptiles, les hérissons et les belettes.

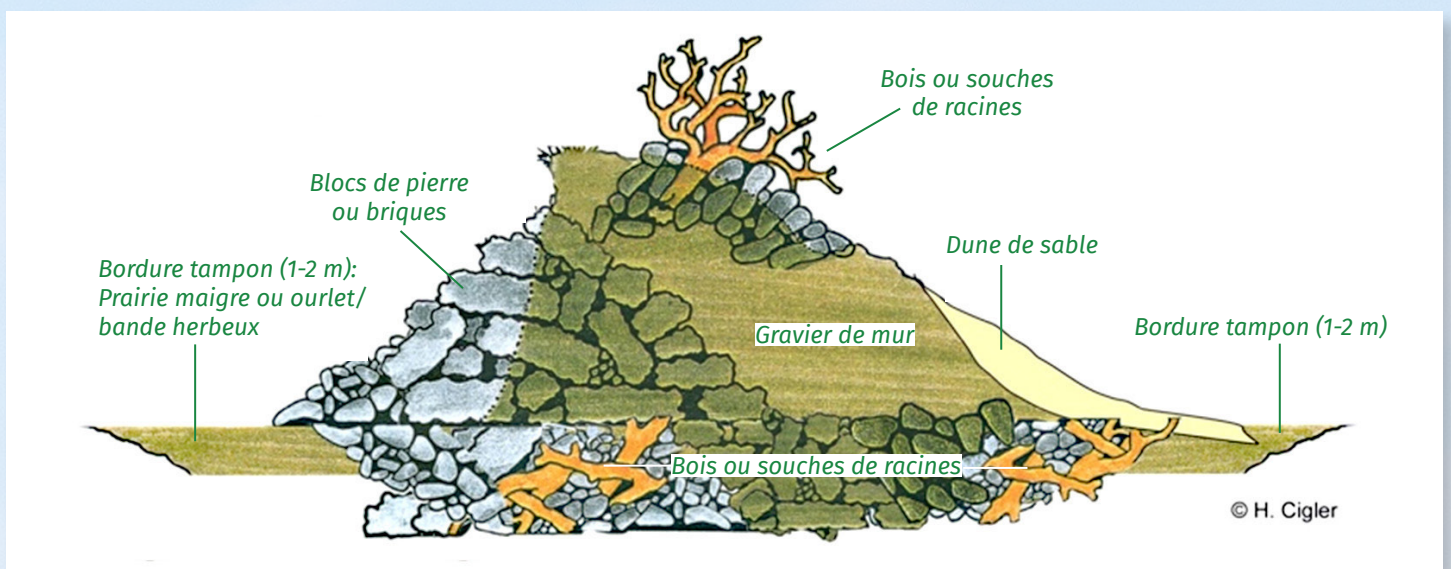
Pour les tas de branches et de pierres, il est important de choisir un emplacement bien ensoleillé et une taille suffisante (au moins 2x2m et 1m de hauteur).

Entretien : éviter l'envahissement par les ronces et autres, laisser une bordure « herbeuse haute » d'au moins 50 cm autour de la structure.

### Sanctuaire de reptiles (hibernaculum)

Une combinaison des deux éléments. Un trou d'environ 50 cm est alors creusé dans le sol. On obtient ainsi un lieu d'hivernage à l'abri du gel pour les reptiles et les amphibiens.

Si la structure est complétée par du sable, l'endroit ouvert au sol offre un site de nidification aux abeilles sauvages nichant au sol.



### Mur en pierres sèches

**Fonctionnalité :** cachettes, lieux d'ensoleillement et d'hivernage pour les reptiles, les insectes, les hérissons et les belettes. Caractère marquant du paysage. Stabilité sur les terrains en pente, permet un terrassement et une meilleure utilisation des surfaces.

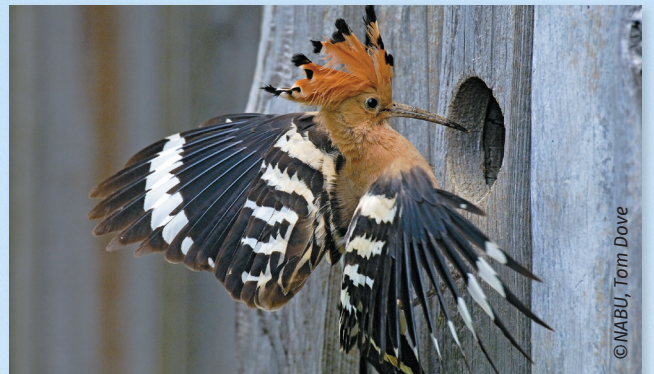


### Espaces ouverts au sol, zones rudérales et végétation clairsemée

Fonctionnalité : lieu de reproduction pour les insectes nichant au sol (ex. abeilles sauvages), accessibilité de la nourriture pour les animaux insectivores (ex. oiseaux).

### Nichoir

Installer différents supports de nidification pour les oiseaux sur les cabanes de vignerons ou sur d'autres bâtiments du vignoble. Cela favorise la diversité des oiseaux dans le vignoble avec un investissement minimal. Les nichoirs à huppe peuvent être intégrés dans des murs de pierres sèches ou à d'autres supports.



### Points de vigilance

lors de la mise en place de petites structures :

- Choisir des emplacements ensoleillés, utiliser si possible des matériaux locaux
- Choisir l'emplacement de manière à ne pas gêner l'exploitation.
- Les structures peuvent être mises en place à peu de frais (sauf les murs en pierres, qui demandent plus de travail, se renseigner auprès des associations locales de protection de la nature pour obtenir un soutien).
- Laisser un ourlet « herbeux » autour des structures, un certain entretien est nécessaire (éviter que les structures ne soient envahies par des ronces, par exemple).
- Combinaison de différentes petites structures
- Ne pas placer les structures près des routes pour éviter l'écrasement et collisions des animaux qu'ils hébergent avec les véhicules

**Coûts :** certaines de ces structures peuvent être construites avec les matériaux disponibles sur place sans frais. Les murs en pierres sèches et les sanctuaires de reptiles sont plus coûteux et nécessitent l'utilisation de machines et de compétences précises.



## ● Domaine Binner



« La confection de murs en pierres sèches a été abandonnée car leur construction demande beaucoup de temps et a un certain coût... cette pratique ne coïncide pas avec notre époque malheureusement, une époque où tout doit aller vite, ou l'on a plus de temps. Ce qui est dommage c'est qu'un mur en pierres sèches peut tenir un siècle. Il s'agit donc d'un investissement à très long terme pour lequel nous avons très largement fait le choix. »

*Michèle Ramponie, Ammerschwih*

## Un projet multipartenaire



## Cofinancé par



[agroecologie-rhin.eu/vinbiodiv](http://agroecologie-rhin.eu/vinbiodiv)



● Bio en Grand Est ●

