

EFFET MICROCLIMATIQUE DE LA HAIE n°1

Face au changement climatique, l'agroforesterie et les haies sont un levier efficace pour la gestion du stress thermique des animaux en extérieur grâce à leur effet microclimatique.

Des suivis de températures dans des parcelles agroforestières ont permis de quantifier cet effet microclimatique.

L'objectif était d'avoir une approche du point de vue animal : en plein soleil ou à proximité de la haie.

La haie tempère : moins frais pendant la nuit, moins chaud en journée.

Walbourg
Altitude : 155 m
Pâture bovins

Geispolsheim
Altitude : 199 m
Parcours volailles

Heiteren
Altitude : 146 m
Parcours volailles

Heimsbrunn
Altitude : 275 m
Pâture bovins

Relevé des températures
du 14/08/2021
au 09/09/2021



Pâture bovins à Heimsbrunn

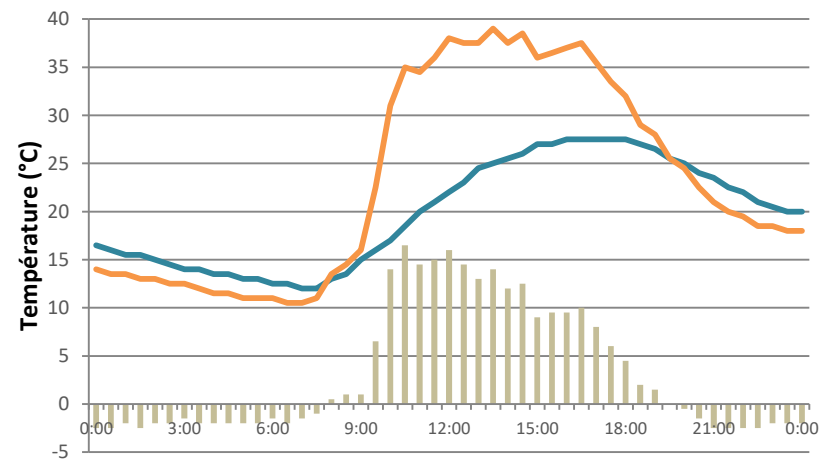
Haie **Plein champ**

Max. **30,5 °C** **42,5 °C**
Min. **9,5 °C** **7,5 °C**

Différence moyenne **7,4 °C**
sur les 28 jours, entre 10h et 16h

Différence max **16,5 °C**
sur les 28 jours

Relevé du 21/08/2021



Parcours volailles à Geispolsheim

Haie

Plein champ

Max. **31,0 °C** **44,0 °C**
 Min. **10,5 °C** **7,5 °C**

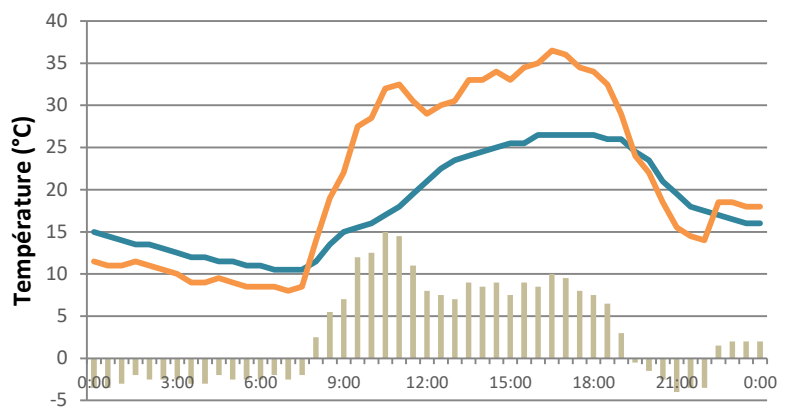
Différence moyenne **6,0 °C**

sur les 28 jours, entre 10h et 16h

Différence max **15,0 °C**

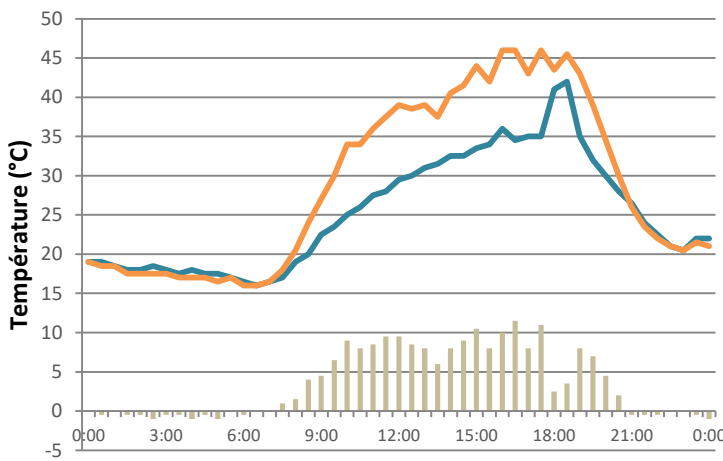
sur les 28 jours

Relevé du 03/09/2021



Parcours volailles à Heiteren

Relevé du 14/08/2021



Haie

Plein champ

Max. **42,0 °C** **46,0 °C**
 Min. **8,5 °C** **8,0 °C**

Différence moyenne **4,5 °C**

sur les 28 jours, entre 10h et 16h

Différence max **11,5 °C**

sur les 28 jours

Pâturage bovins à Walbourg

Haie

Plein champ

Max. **29,0 °C** **44,0 °C**
 Min. **7,5 °C** **5,5 °C**

Différence moyenne **6,2 °C**

sur les 28 jours, entre 10h et 16h

Différence max **17,0 °C**

sur les 28 jours

Relevé du 03/09/2021

