

## LA HAIE POUR PLUS DE BIODIVERSITÉ

### POURQUOI LES HAIES SONT-ELLES SI IMPORTANTES ?



Les **haies diversifiées** jouent un rôle primordial dans la mise en place de corridors écologiques permettant le déplacement d'espèces (par exemple les chauve-souris, comme le **Murin de Brand**) d'un biotope à un autre.

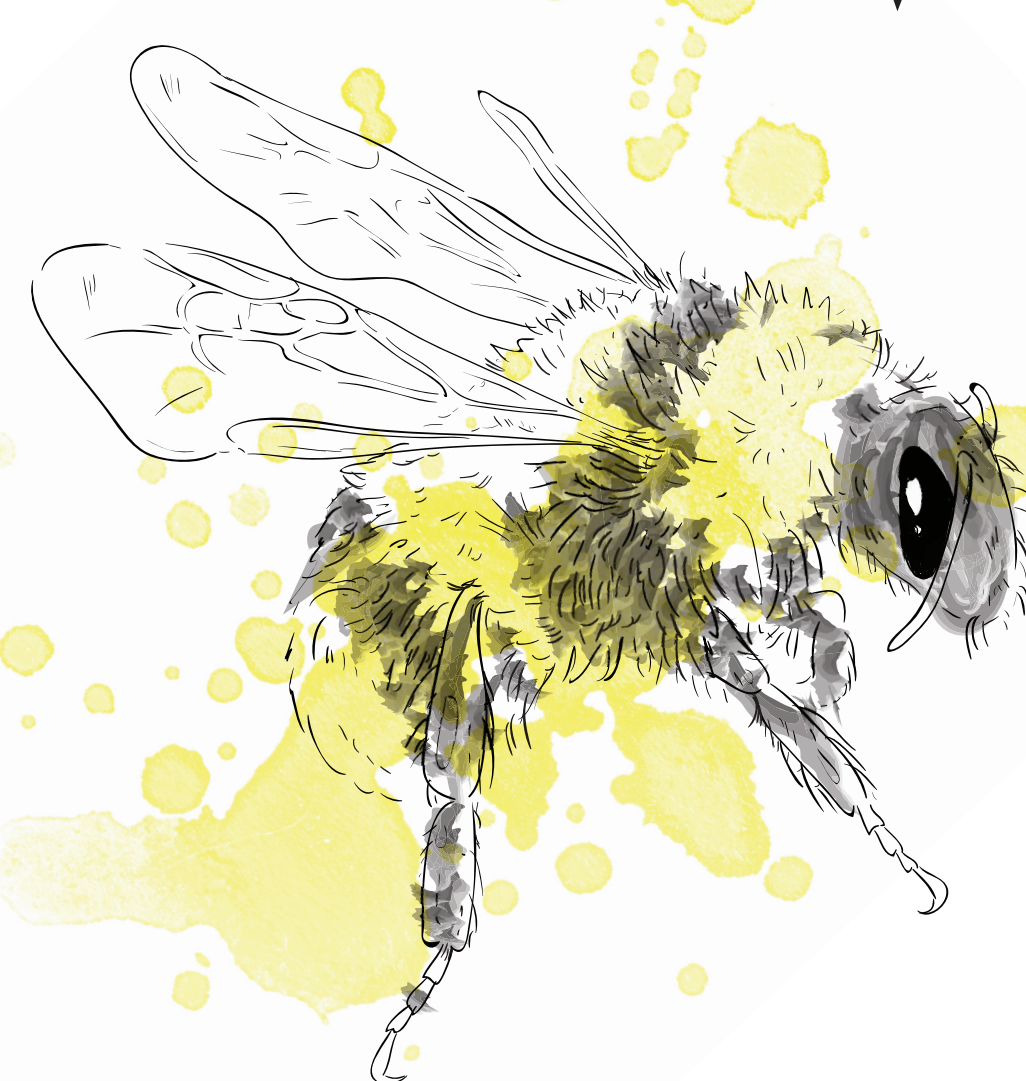
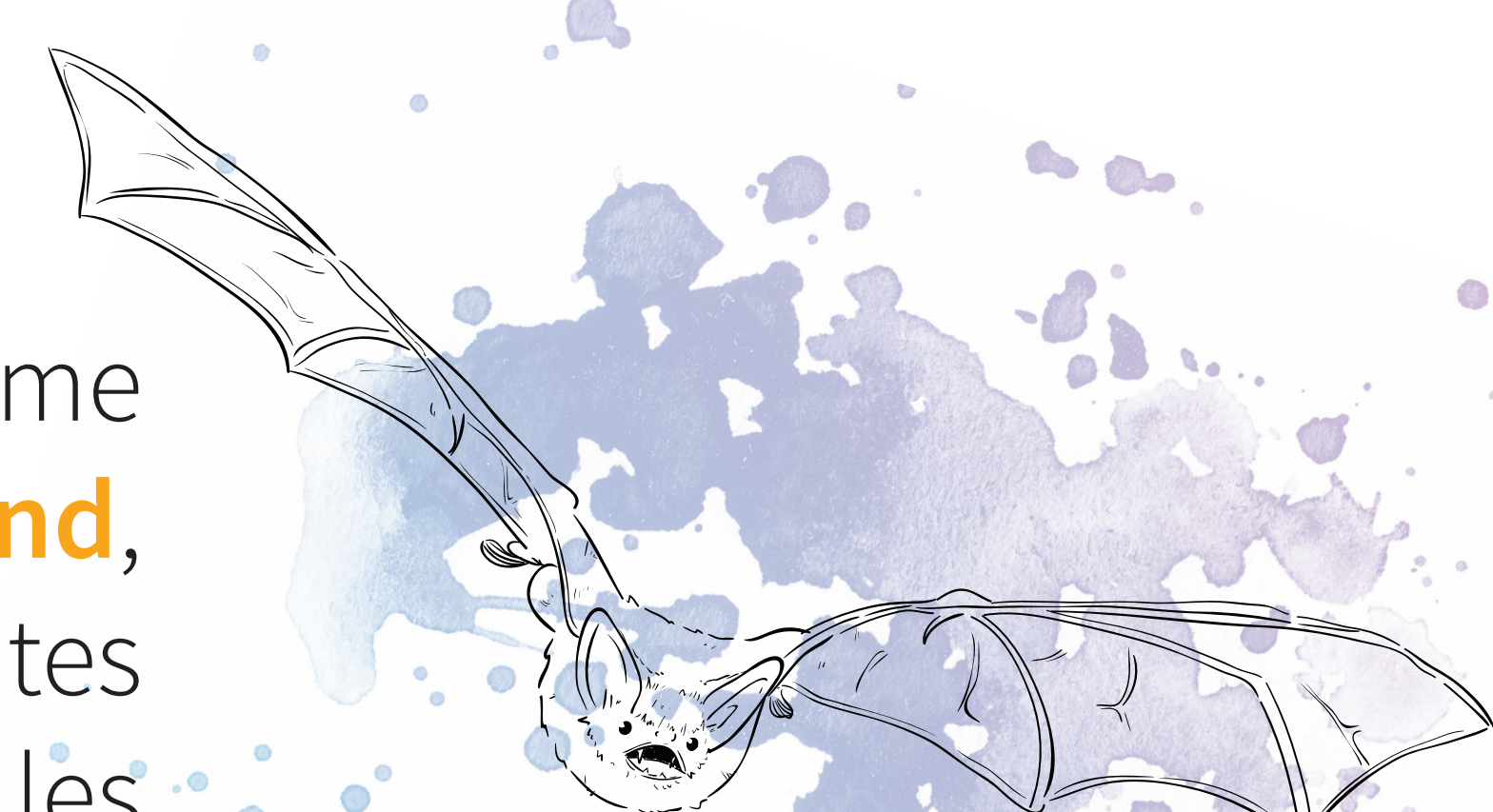
Elles sont également des îlots de nature, dans un paysage agricole souvent monotone, en offrant un lieu de nidification aux oiseaux

(par exemple le **Bruant zizi**) et en apportant une ressource alimentaire et un microclimat favorable à de nombreux insectes comme par exemple le **Bourdon terrestre**. Les haies contribuent ainsi à un écosystème naturel et fonctionnel dans le vignoble. Tant en enrichissant le paysage qu'en participant à l'attrait de notre région.



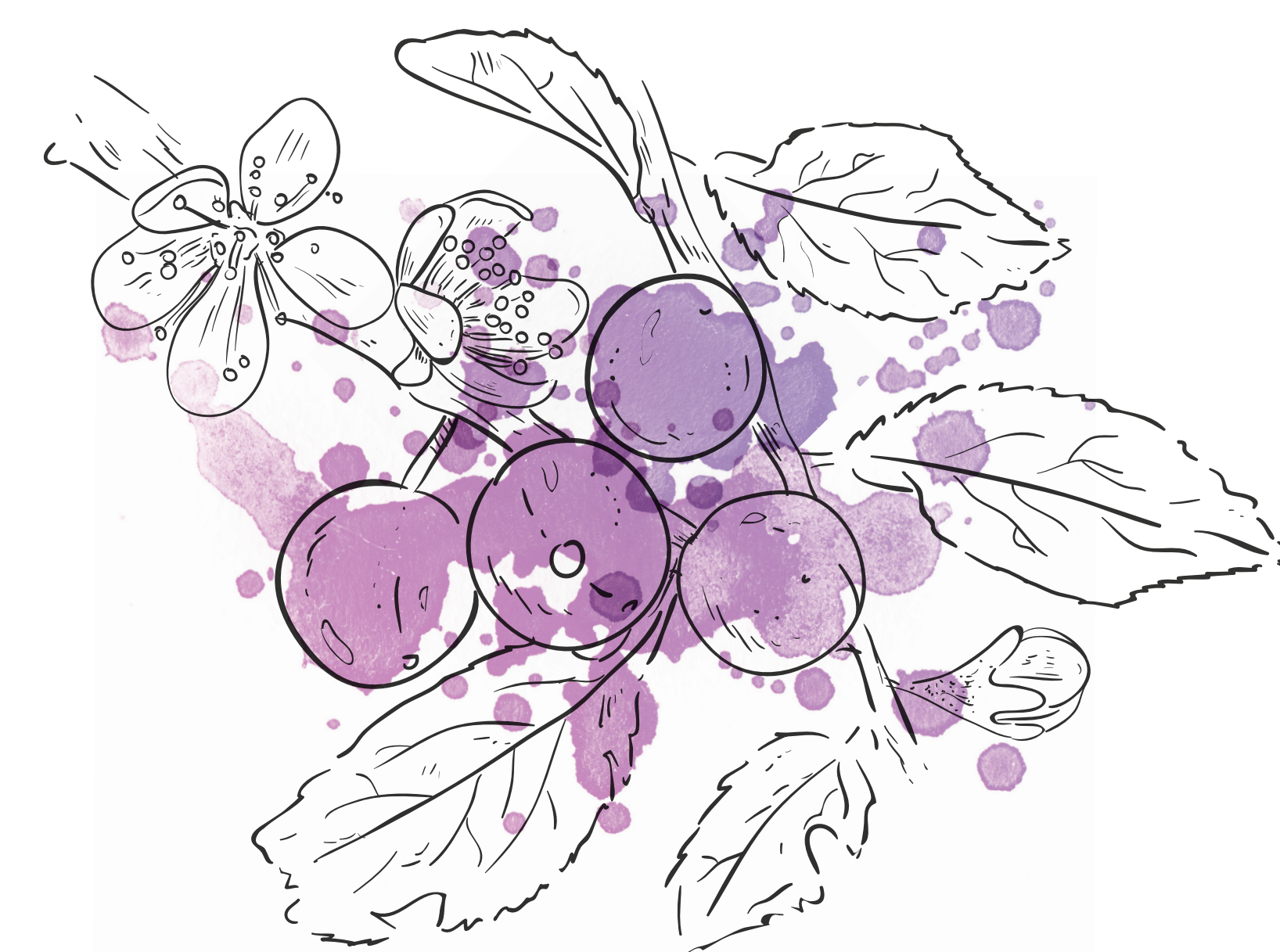
Le **Bruant zizi** niche dans les haies. Il régule le nombre d'insectes dans le vignoble.

Les chauves-souris comme le **Murin de Brand**, se nourrissent toutes d'insectes et suivent les abords des haies lors de la chasse nocturne.

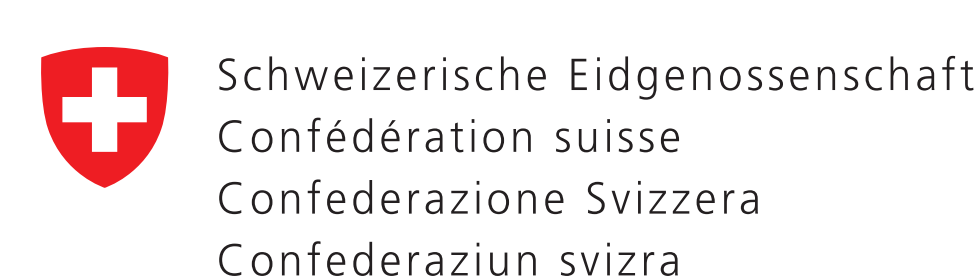


La diversité des espèces végétales apporte aux insectes comme le **Bourdon terrestre** du nectar pour de nombreux mois.

Le **Prunellier** présent dans la haie aide le vigneron en protégeant du vent et de la sécheresse les vignes et participe à un microclimat dans la parcelle.



### CHOISIR NOS VIGNOBLES CONTRIBUE À LA MISE EN PLACE DE MESURES FAVORABLES À LA BIODIVERSITÉ





## LES PIERRIERS POUR LA BIODIVERSITÉ

### POURQUOI LES PETITES STRUCTURES COMME LES PIERRIERS SONT-ELLES IMPORTANTES ?



Les petites structures composées de pierres, de bois et de sable offrent un habitat à diverses plantes et animaux. Les abeilles sauvages qui creusent leur nid dans le sol, telles que l'**Abeille des sables**, dépendent des espaces ouverts, les oiseaux comme le **Torcol fourmilier** trouvent plus facilement leur nourriture. Des espèces végétales spécialisées comme la **Molène bouillon blanc**

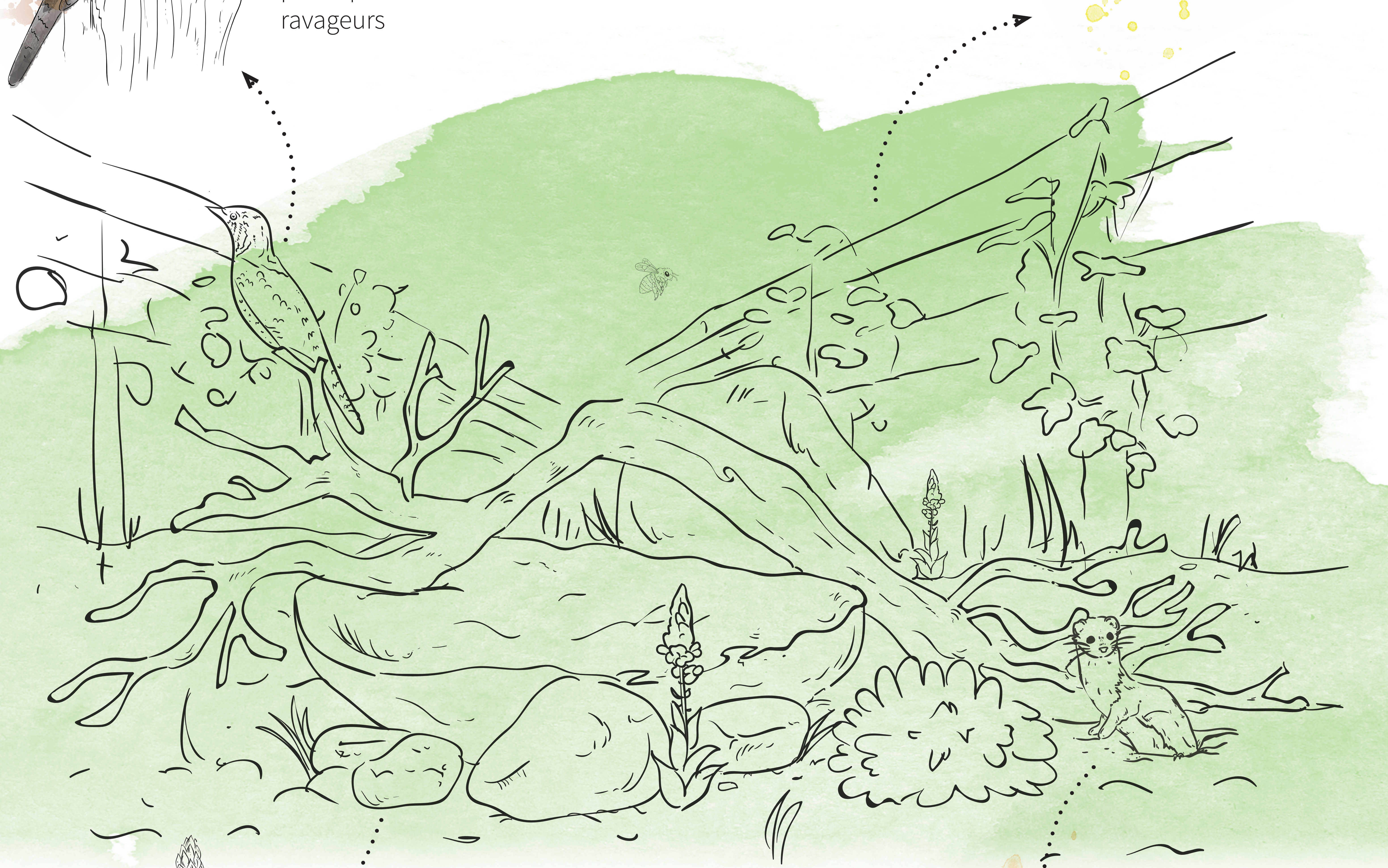
peuvent y pousser, ou la **Belette d'Europe** y trouve des possibilités de se cacher et de se reproduire. Les petites structures contribuent ainsi à un écosystème naturel et fonctionnel dans le vignoble. En outre, les petites structures enrichissent le paysage et participent à l'identité paysagère du vignoble, un beau paysage culturel dans notre région.



Les oiseaux comme le **Torcol fourmilier** aiment la proximité de petites structures et les endroits ouverts au sol pour chasser. Ils participent à la lutte contre les ravageurs



Les **abeilles des sables** nichent dans des zones sablonneuses, endroits ouverts du sol et sont des pollinisateurs importants.

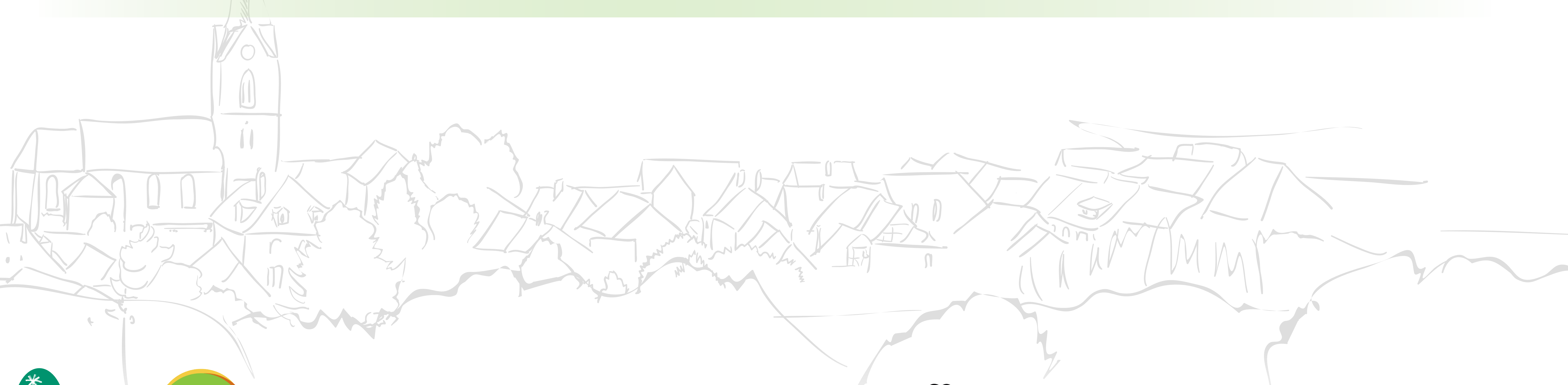


C'est un habitat pour des espèces végétales spécifiques comme par exemple la **Molène bouillon blanc**.

Les mammifères comme la **Belette d'Europe** dépendent de ces structures et aident à la régulation des campagnols.



### CHOISIR NOS VIGNOBLES CONTRIBUE À LA MISE EN PLACE DE MESURES FAVORABLES À LA BIODIVERSITÉ





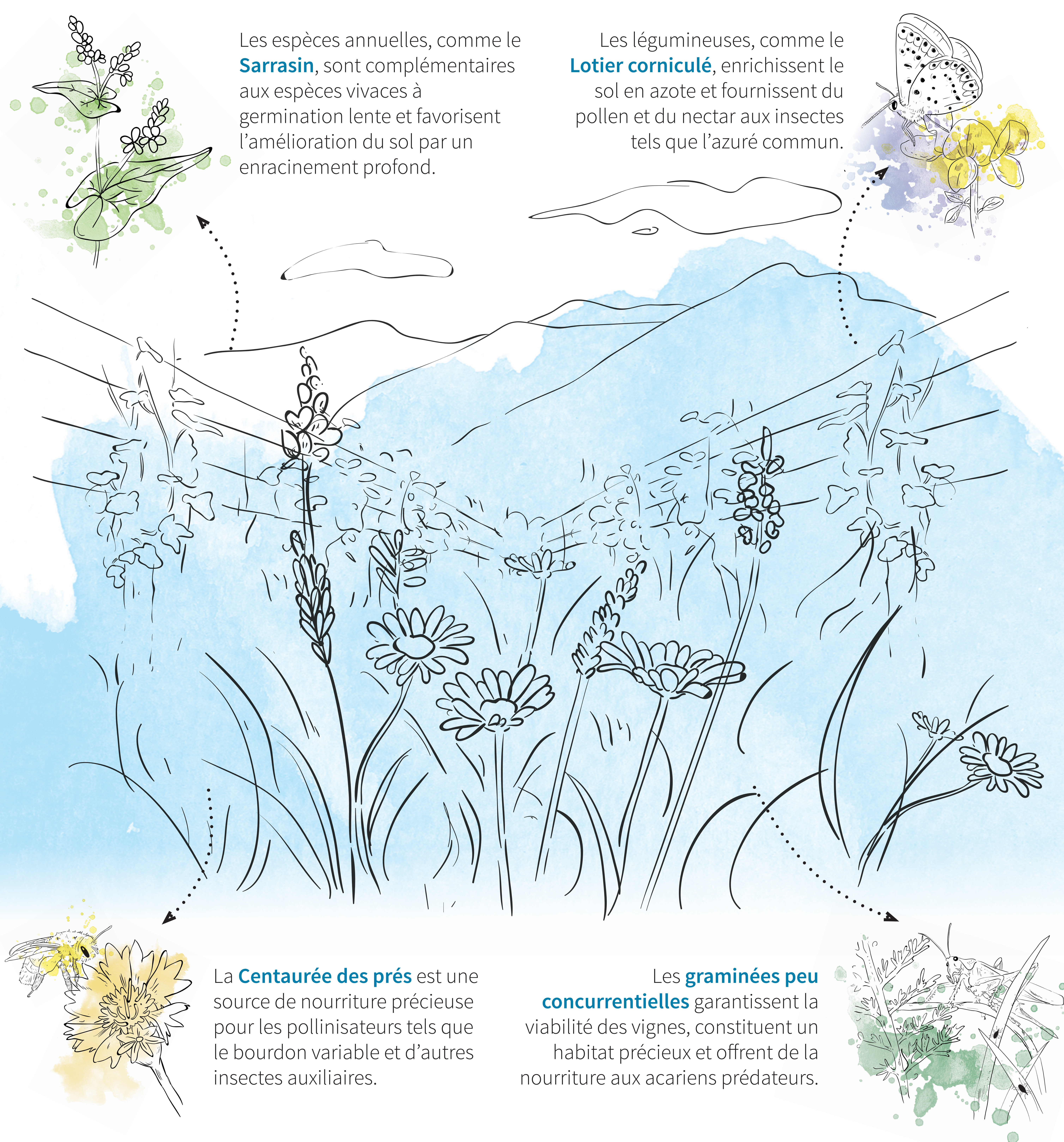
## LES BANDES FLEURIES POUR LA BIODIVERSITÉ

### POURQUOI LES BANDES FLEURIES DIVERSIFIÉES SONT-ELLES SI IMPORTANTES ?

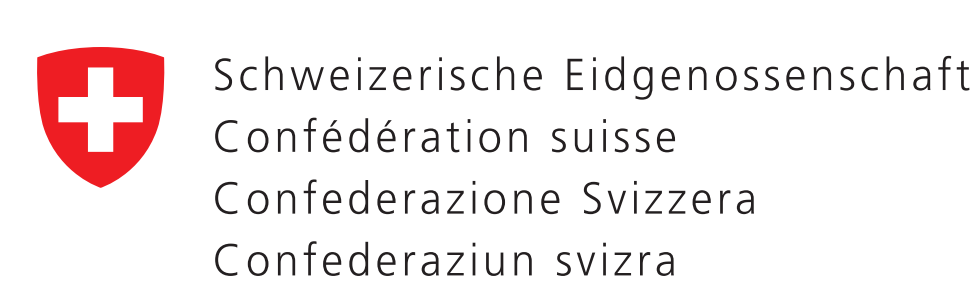


Un ensemencement riche en espèces avec des plantes sauvages indigènes dans les inter-rangs ou dans les zones périphériques des vignes favorise, grâce à des fleurs variées, l'offre en nourriture et en habitats pour les auxiliaires de la vigne, améliore la structure du sol. Les espèces annuelles à levée rapide, comme le **Sarrasin**, gardent la place pour les espèces à germination lente. Les **graminées peu concurrentielles**,

telles que le Brome des toits, fournissent une source de nourriture aux auxiliaires comme les acariens prédateurs, stabilisent la surface du sol et la communauté végétale en garantissant ainsi la viabilité de la vigne. Les espèces vivaces, comme la **Centaurée des prés**, sont une source de nourriture pour les pollinisateurs et les légumineuses qui comme le **Lotier corniculé** contribuent à l'amélioration du sol et à l'apport de nutriments à la vigne.



### CHOISIR NOS VIGNOBLES CONTRIBUE À LA MISE EN PLACE DE MESURES FAVORABLES À LA BIODIVERSITÉ



Swiss Confederation



## LES NICHOURS POUR LA BIODIVERSITÉ

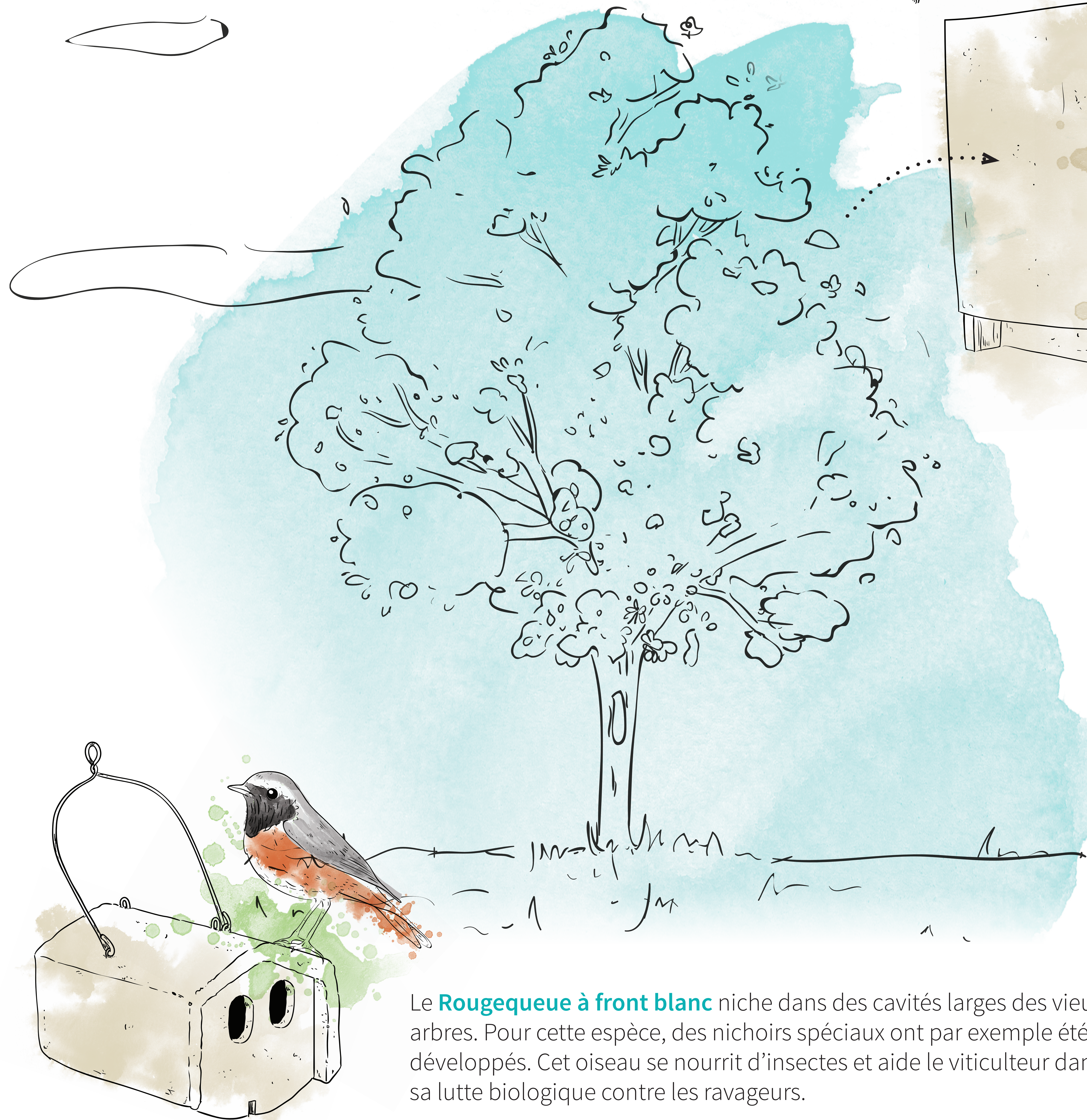
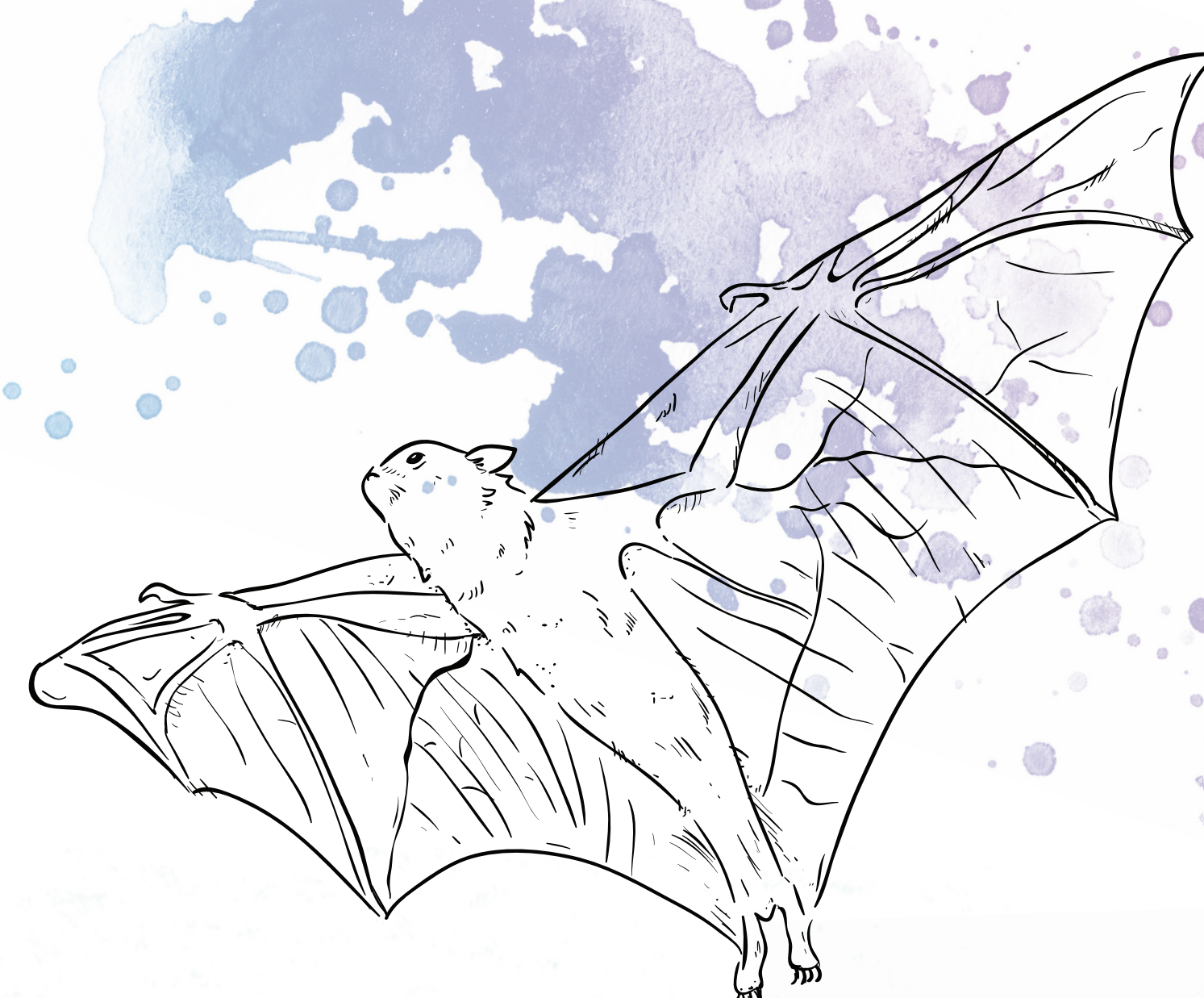


### SOULAGEONS LA CRISE DU LOGEMENT !

Chaque espèce animale a ses propres exigences lorsqu'il s'agit de choisir un lieu de nidification ou un refuge. Avec la mécanisation de la viticulture, beaucoup de ces endroits ont disparu. Les vieux arbres riches en cavités ou les cabanes de vignes accessibles sont devenus rares.

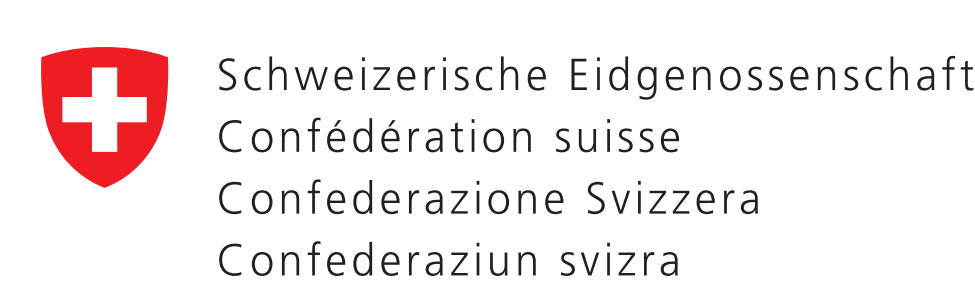
C'est pourquoi nous avons installé différents supports de nidification pour les oiseaux ou gîtes artificiels pour les chauves-souris, et apportons ainsi une précieuse contribution au développement de la biodiversité.

Les chauves-souris comme le **Murin** à oreilles échancrées élèvent leurs petits dans les interstices des combles de bâtiments, d'autres comme le Murin de Bechstein dépendent des cavités d'arbres notamment dans les vergers. Les gîtes mis en place reproduisent ces sites naturels ou artificiels en étant fixés aux arbres.



Le **Rougequeue à front blanc** niche dans des cavités larges des vieux arbres. Pour cette espèce, des nichoirs spéciaux ont par exemple été développés. Cet oiseau se nourrit d'insectes et aide le viticulteur dans sa lutte biologique contre les ravageurs.

### CHOISIR NOS VIGNOBLES CONTRIBUE À LA MISE EN PLACE DE MESURES FAVORABLES À LA BIODIVERSITÉ



Swiss Confederation



# LA HAIE POUR PLUS DE BIODIVERSITÉ

## POURQUOI LES HAIES SONT-ELLES SI IMPORTANTES ?



Les **haies diversifiées** jouent un rôle primordial dans la mise en place de corridors écologiques permettant le déplacement d'espèces (par exemple les chauve-souris, comme le **Murin de Brand**) d'un biotope à un autre.

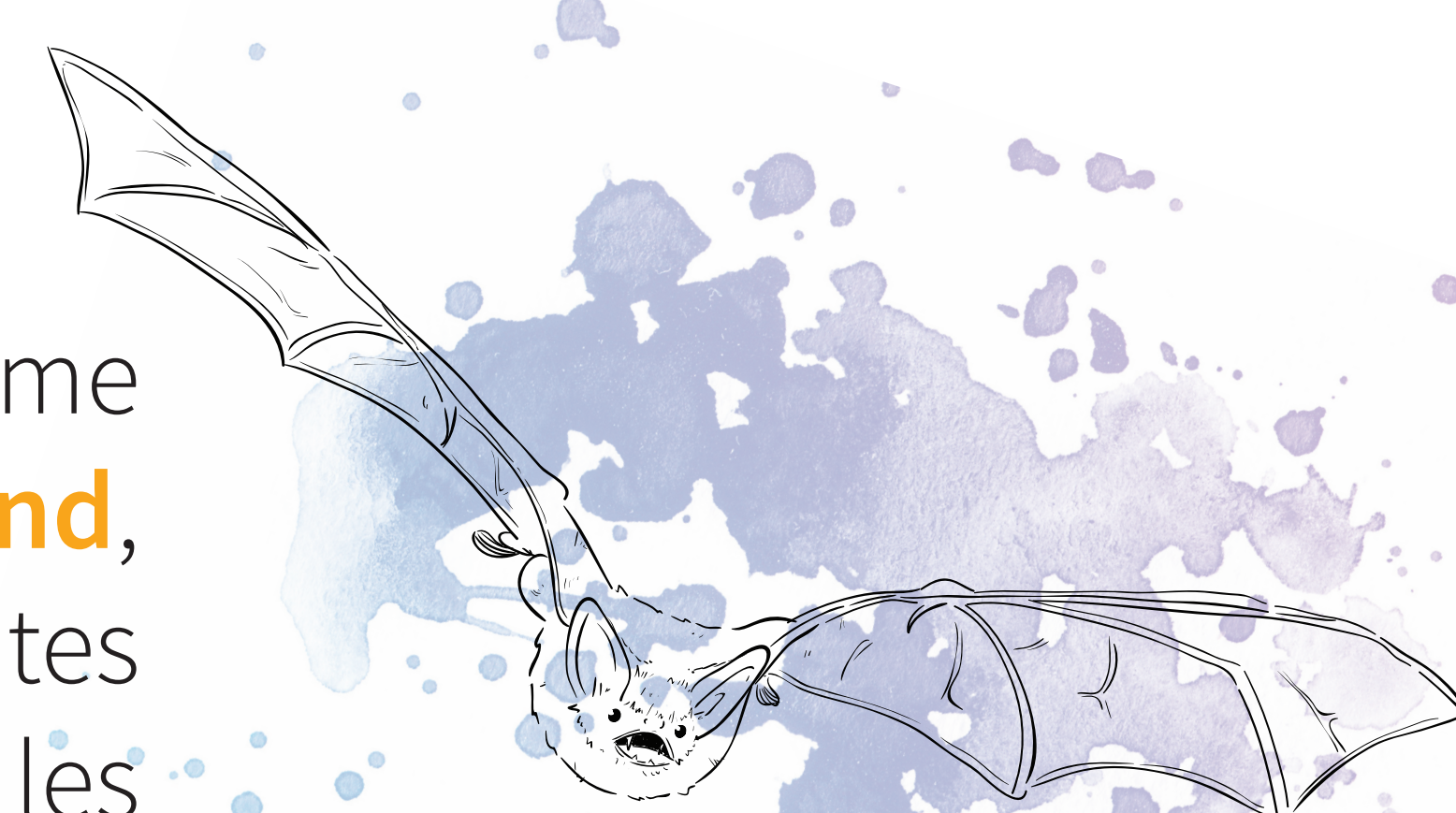
Elles sont également des îlots de nature, dans un paysage agricole souvent monotone, en offrant un lieu de nidification aux oiseaux

(par exemple le **Bruant zizi**) et en apportant une ressource alimentaire et un microclimat favorable à de nombreux insectes comme par exemple le **Bourdon terrestre**. Les haies contribuent ainsi à un écosystème naturel et fonctionnel dans le vignoble. Tant en enrichissant le paysage qu'en participant à l'attrait de notre région.



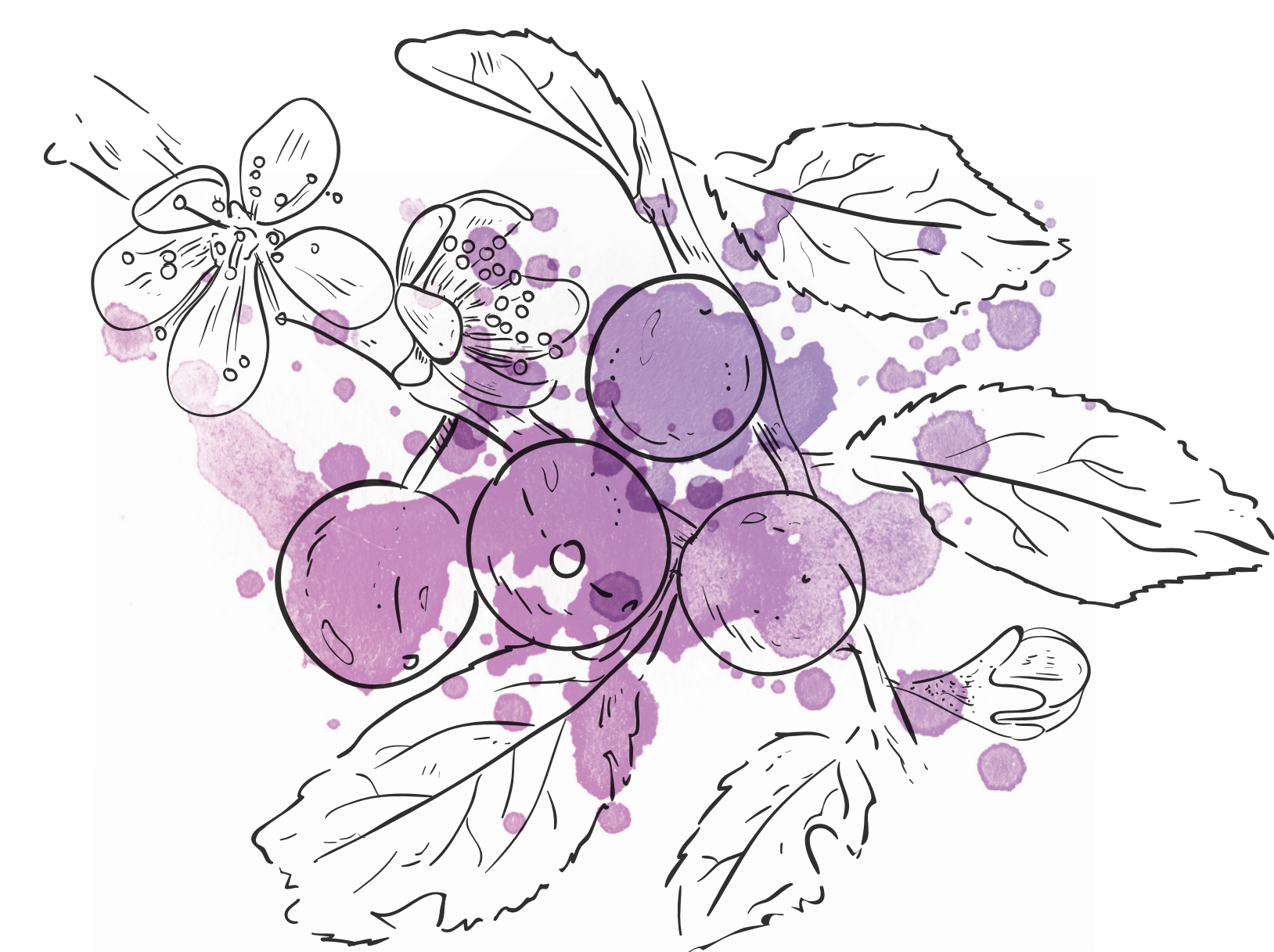
Le **Bruant zizi** niche dans les haies. Il régule le nombre d'insectes dans le vignoble.

Les chauves-souris comme le **Murin de Brand**, se nourrissent toutes d'insectes et suivent les abords des haies lors de la chasse nocturne.

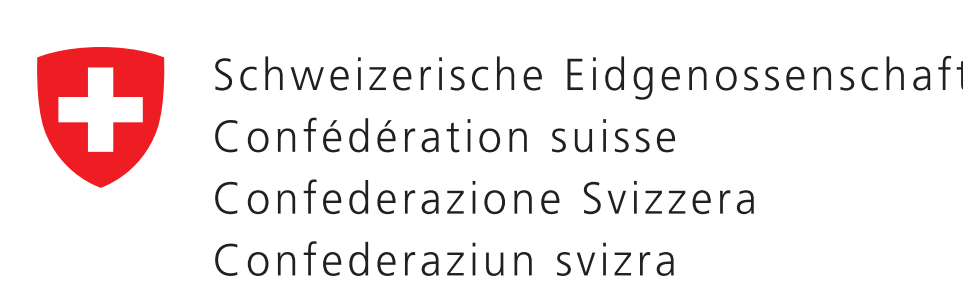


La diversité des espèces végétales apporte aux insectes comme le **Bourdon terrestre** du nectar pour de nombreux mois.

Le **Prunellier** présent dans la haie aide le vigneron en protégeant du vent et de la sécheresse les vignes et participe à un microclimat dans la parcelle.



## CHOISIR NOS VIGNOBLES CONTRIBUE À LA MISE EN PLACE DE MESURES FAVORABLES À LA BIODIVERSITÉ





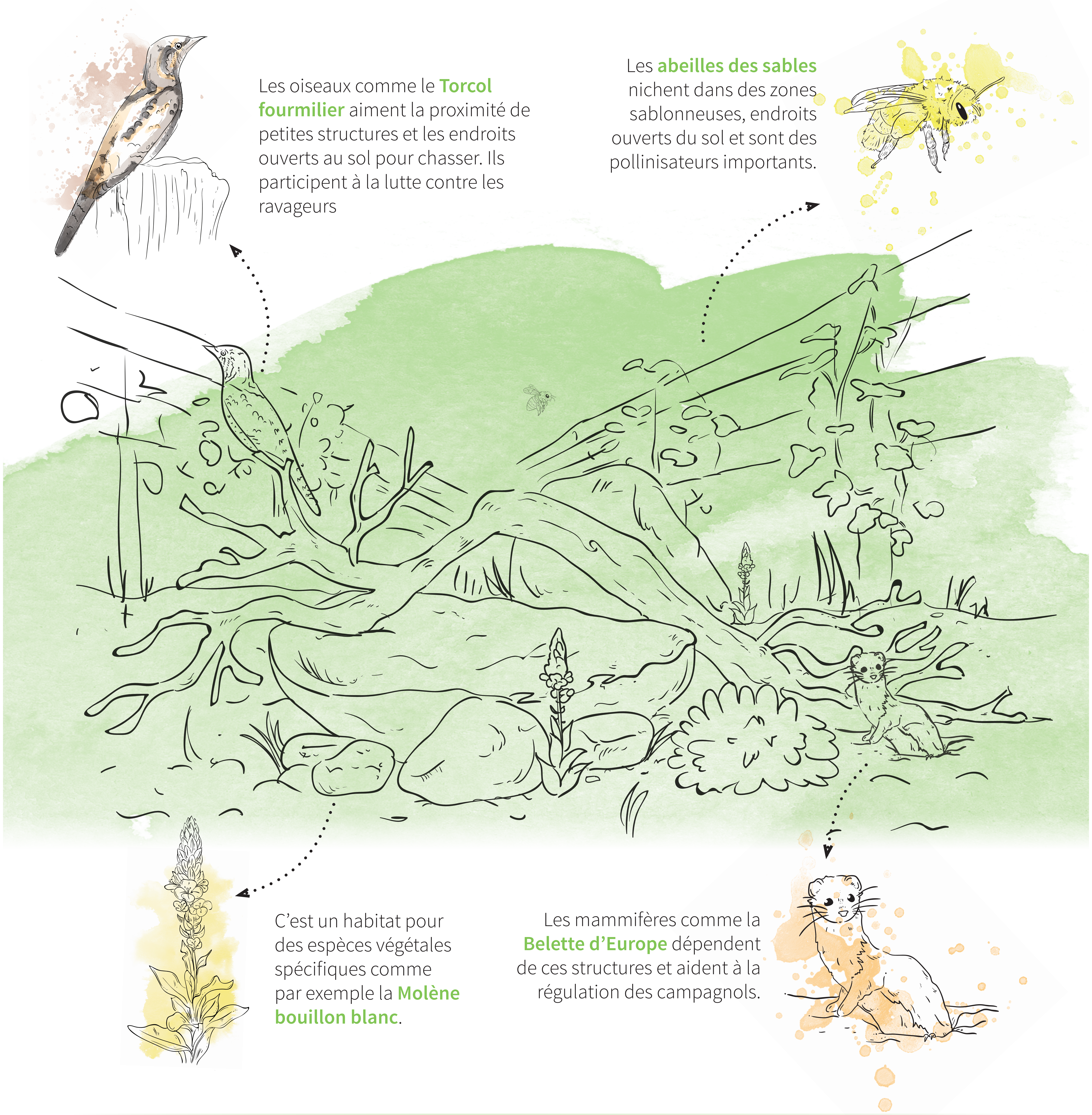
# LES PIERRIERS POUR LA BIODIVERSITÉ

## POURQUOI LES PETITES STRUCTURES COMME LES PIERRIERS SONT-ELLES IMPORTANTES ?



Les petites structures composées de pierres, de bois et de sable offrent un habitat à diverses plantes et animaux. Les abeilles sauvages qui creusent leur nid dans le sol, telles que l’**Abeille des sables**, dépendent des espaces ouverts, les oiseaux comme le **Torcol fourmilier** trouvent plus facilement leur nourriture. Des espèces végétales spécialisées comme la **Molène bouillon blanc**

peuvent y pousser, ou la **Belette d’Europe** y trouve des possibilités de se cacher et de se reproduire. Les petites structures contribuent ainsi à un écosystème naturel et fonctionnel dans le vignoble. En outre, les petites structures enrichissent le paysage et participent à l’identité paysagère du vignoble, un beau paysage culturel dans notre région.



Les oiseaux comme le **Torcol fourmilier** aiment la proximité de petites structures et les endroits ouverts au sol pour chasser. Ils participent à la lutte contre les ravageurs

Les **abeilles des sables** nichent dans des zones sablonneuses, endroits ouverts du sol et sont des pollinisateurs importants.

C’est un habitat pour des espèces végétales spécifiques comme par exemple la **Molène bouillon blanc**.

Les mammifères comme la **Belette d’Europe** dépendent de ces structures et aident à la régulation des campagnols.

## CHOISIR NOS VIGNOBLES CONTRIBUE À LA MISE EN PLACE DE MESURES FAVORABLES À LA BIODIVERSITÉ



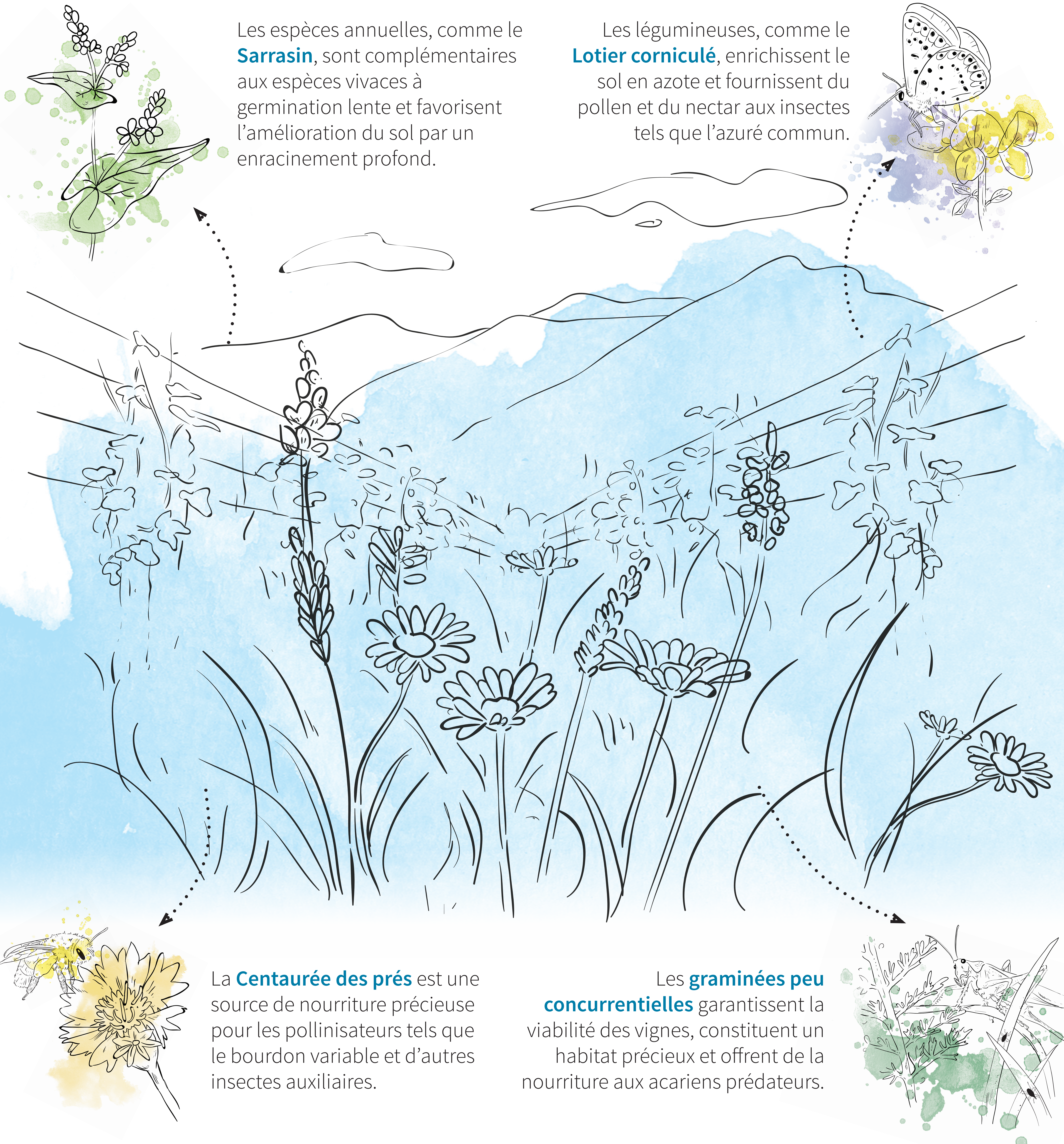
# LES BANDES FLEURIES POUR LA BIODIVERSITÉ

## POURQUOI LES BANDES FLEURIES DIVERSIFIÉES SONT-ELLES SI IMPORTANTES ?



Un ensemencement riche en espèces avec des plantes sauvages indigènes dans les inter-rangs ou dans les zones périphériques des vignes favorise, grâce à des fleurs variées, l’offre en nourriture et en habitats pour les auxiliaires de la vigne, améliore la structure du sol. Les espèces annuelles à levée rapide, comme le **Sarrasin**, gardent la place pour les espèces à germination lente. Les **graminées peu concurrentielles**,

telles que le Brome des toits, fournissent une source de nourriture aux auxiliaires comme les acariens prédateurs, stabilisent la surface du sol et la communauté végétale en garantissant ainsi la viabilité de la vigne. Les espèces vivaces, comme la **Centaurée des prés**, sont une source de nourriture pour les pollinisateurs et les légumineuses qui comme le **Lotier corniculé** contribuent à l’amélioration du sol et à l’apport de nutriments à la vigne.



## CHOISIR NOS VIGNOBLES CONTRIBUE À LA MISE EN PLACE DE MESURES FAVORABLES À LA BIODIVERSITÉ



# LES NICHOURS POUR LA BIODIVERSITÉ

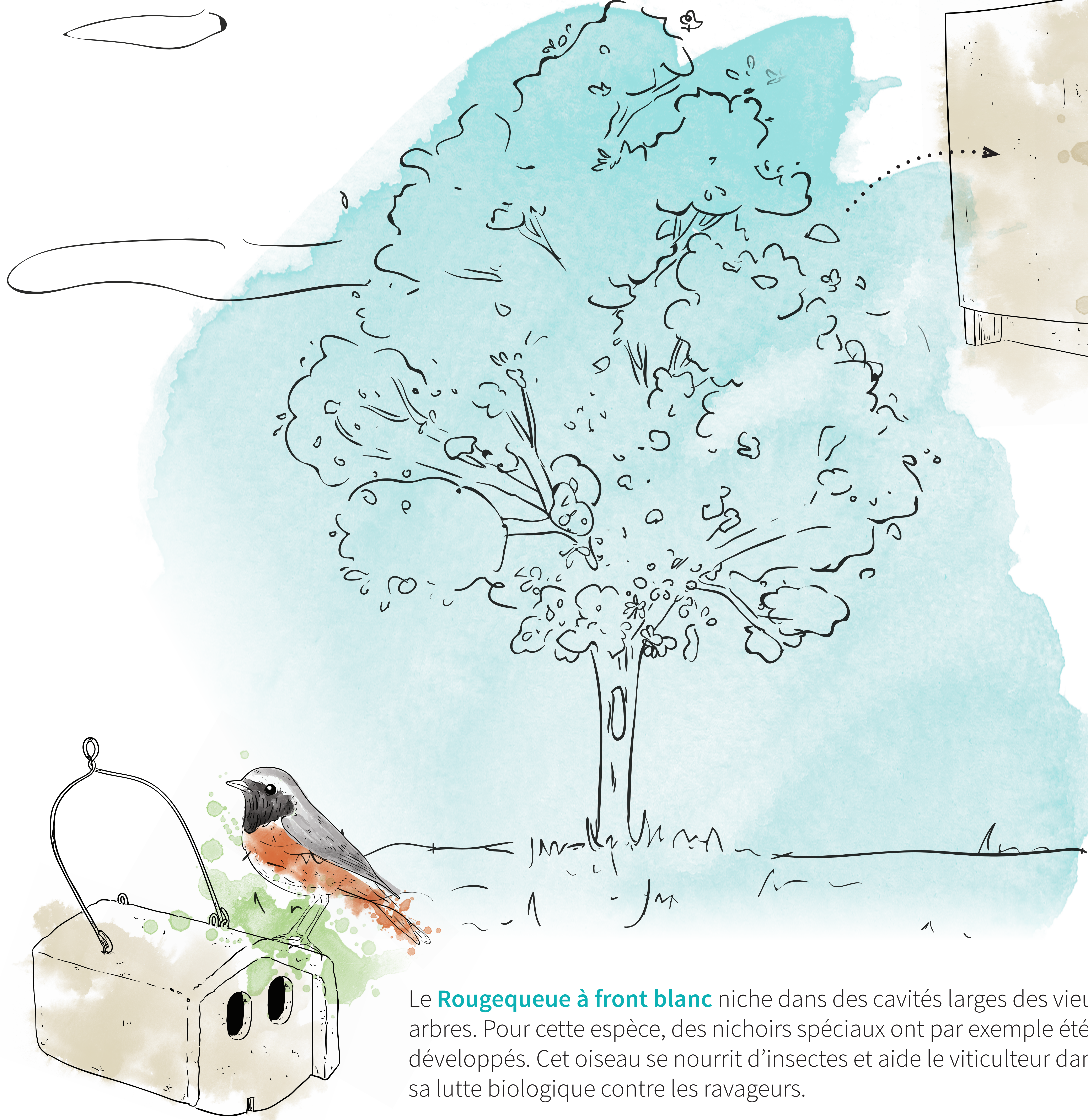
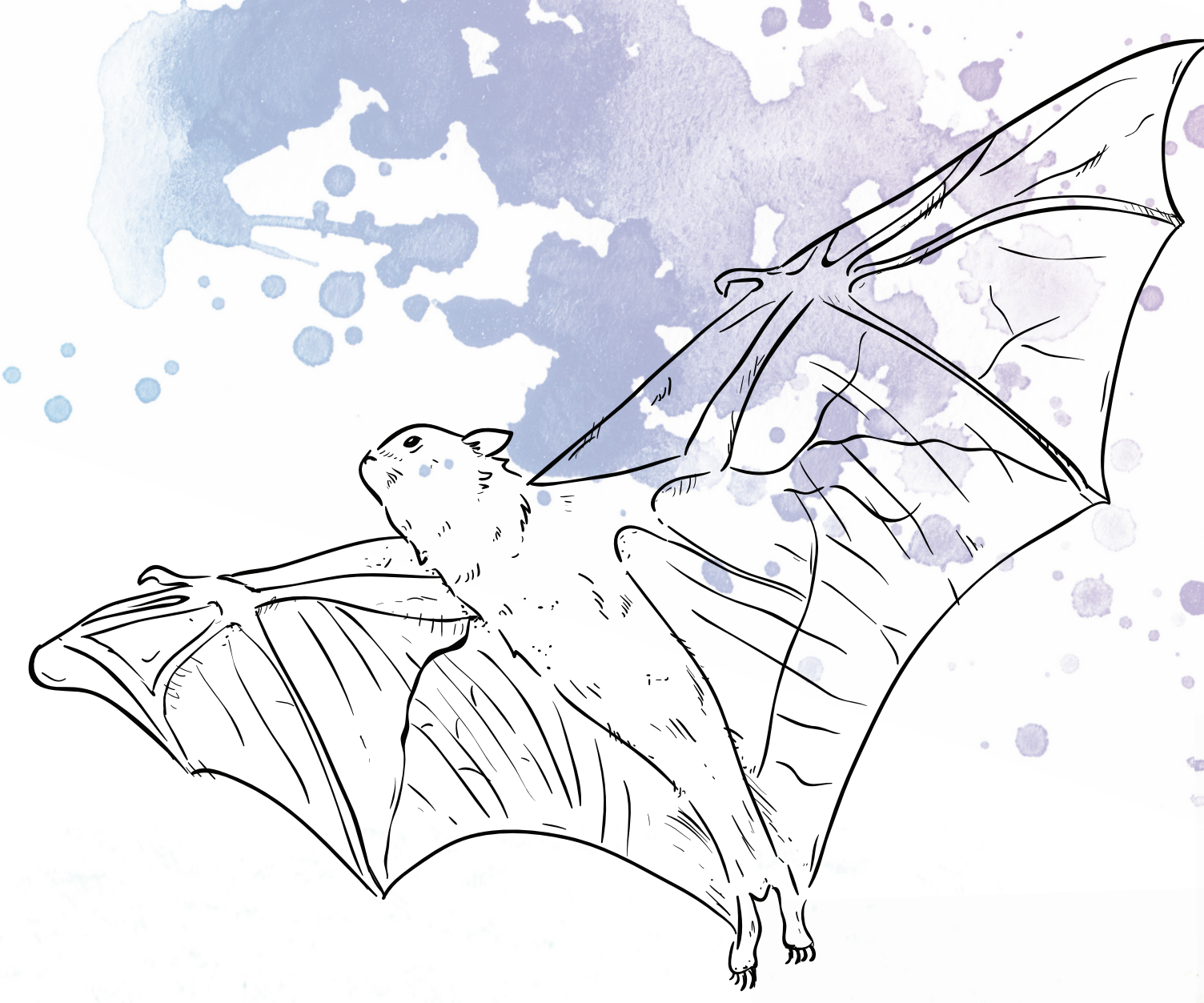


## SOULAGEONS LA CRISE DU LOGEMENT !

Chaque espèce animale a ses propres exigences lorsqu'il s'agit de choisir un lieu de nidification ou un refuge. Avec la mécanisation de la viticulture, beaucoup de ces endroits ont disparu. Les vieux arbres riches en cavités ou les cabanes de vignes accessibles sont devenus rares.

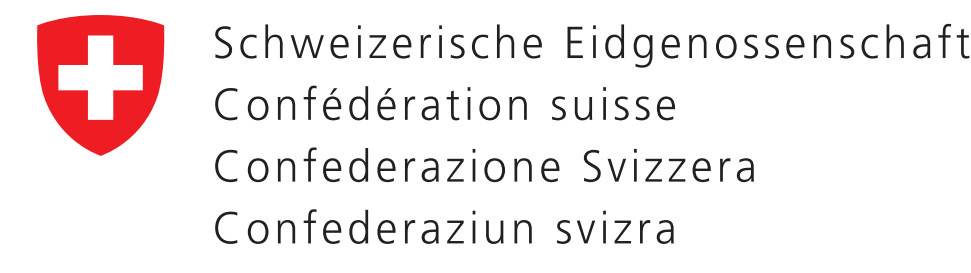
C'est pourquoi nous avons installé différents supports de nidification pour les oiseaux ou gîtes artificiels pour les chauves-souris, et apportons ainsi une précieuse contribution au développement de la biodiversité.

Les chauves-souris comme le **Murin** à oreilles échancrées élèvent leurs petits dans les interstices des combles de bâtiments, d'autres comme le Murin de Bechstein dépendent des cavités d'arbres notamment dans les vergers. Les gîtes mis en place reproduisent ces sites naturels ou artificiels en étant fixés aux arbres.



Le **Rougequeue à front blanc** niche dans des cavités larges des vieux arbres. Pour cette espèce, des nichoirs spéciaux ont par exemple été développés. Cet oiseau se nourrit d'insectes et aide le viticulteur dans sa lutte biologique contre les ravageurs.

## CHOISIR NOS VIGNOBLES CONTRIBUE À LA MISE EN PLACE DE MESURES FAVORABLES À LA BIODIVERSITÉ



Swiss Confederation



# LA HAIE POUR PLUS DE BIODIVERSITÉ

## POURQUOI LES HAIES SONT-ELLES SI IMPORTANTES ?



Les **haies diversifiées** jouent un rôle primordial dans la mise en place de corridors écologiques permettant le déplacement d'espèces (par exemple les chauve-souris, comme le **Murin de Brand**) d'un biotope à un autre.

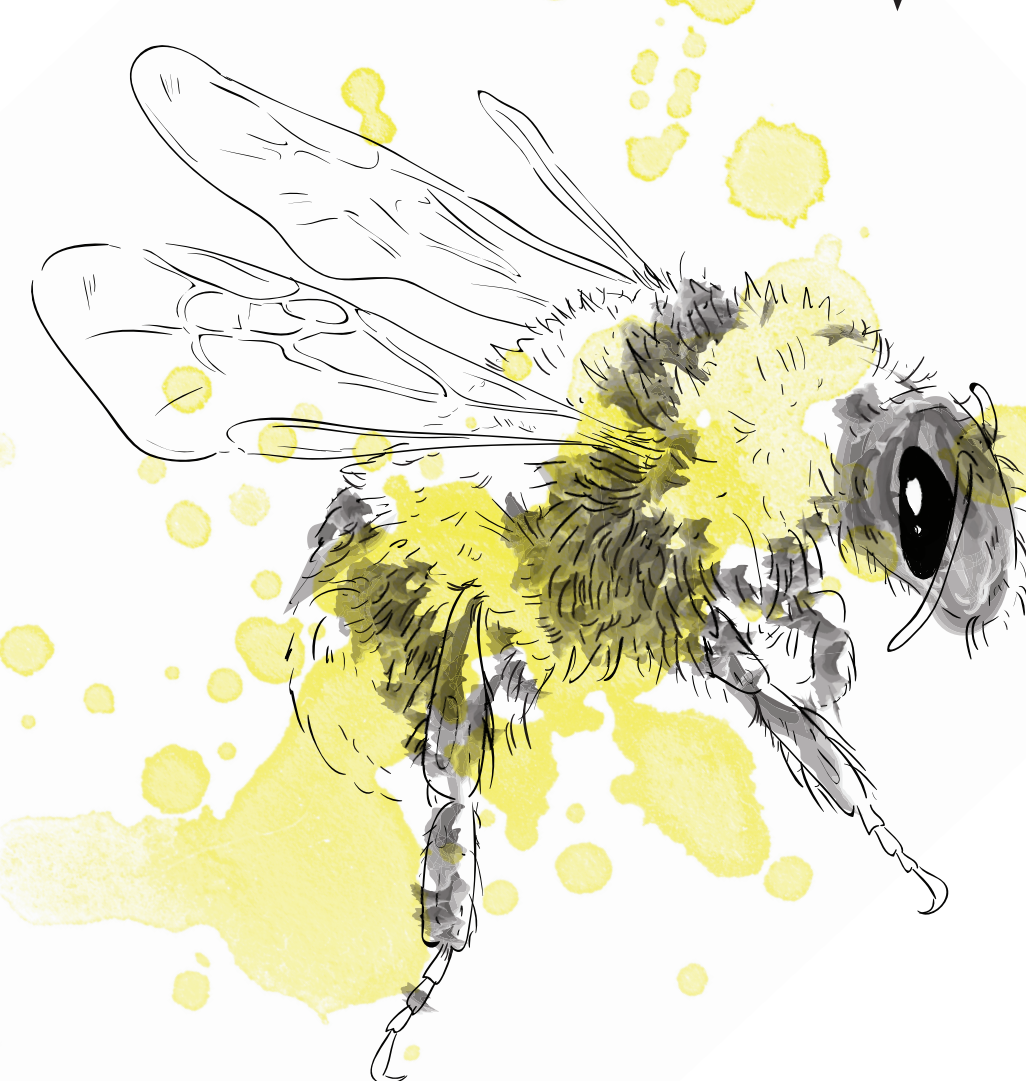
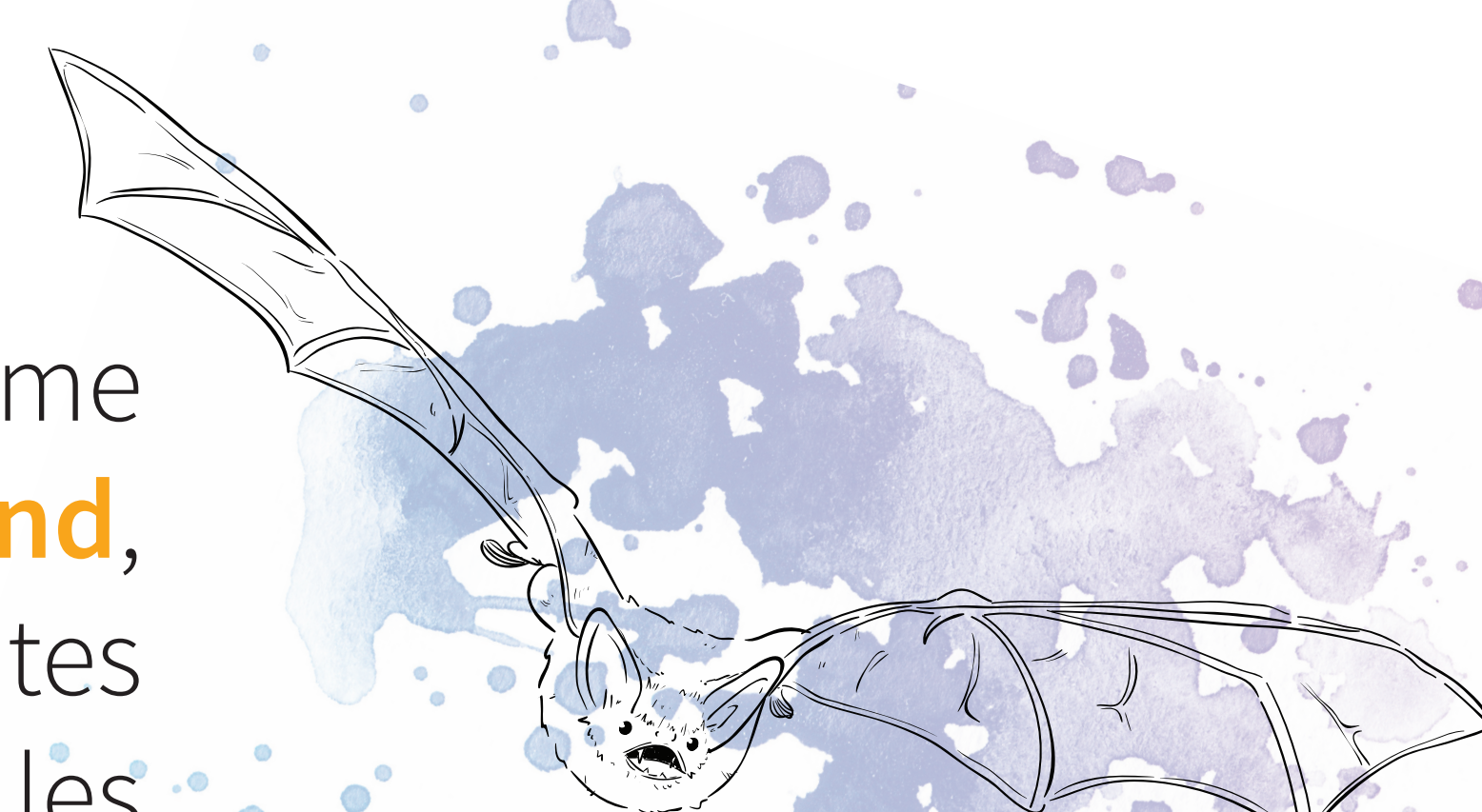
Elles sont également des îlots de nature, dans un paysage agricole souvent monotone, en offrant un lieu de nidification aux oiseaux

(par exemple le **Bruant zizi**) et en apportant une ressource alimentaire et un microclimat favorable à de nombreux insectes comme par exemple le **Bourdon terrestre**. Les haies contribuent ainsi à un écosystème naturel et fonctionnel dans le vignoble. Tant en enrichissant le paysage qu'en participant à l'attrait de notre région.



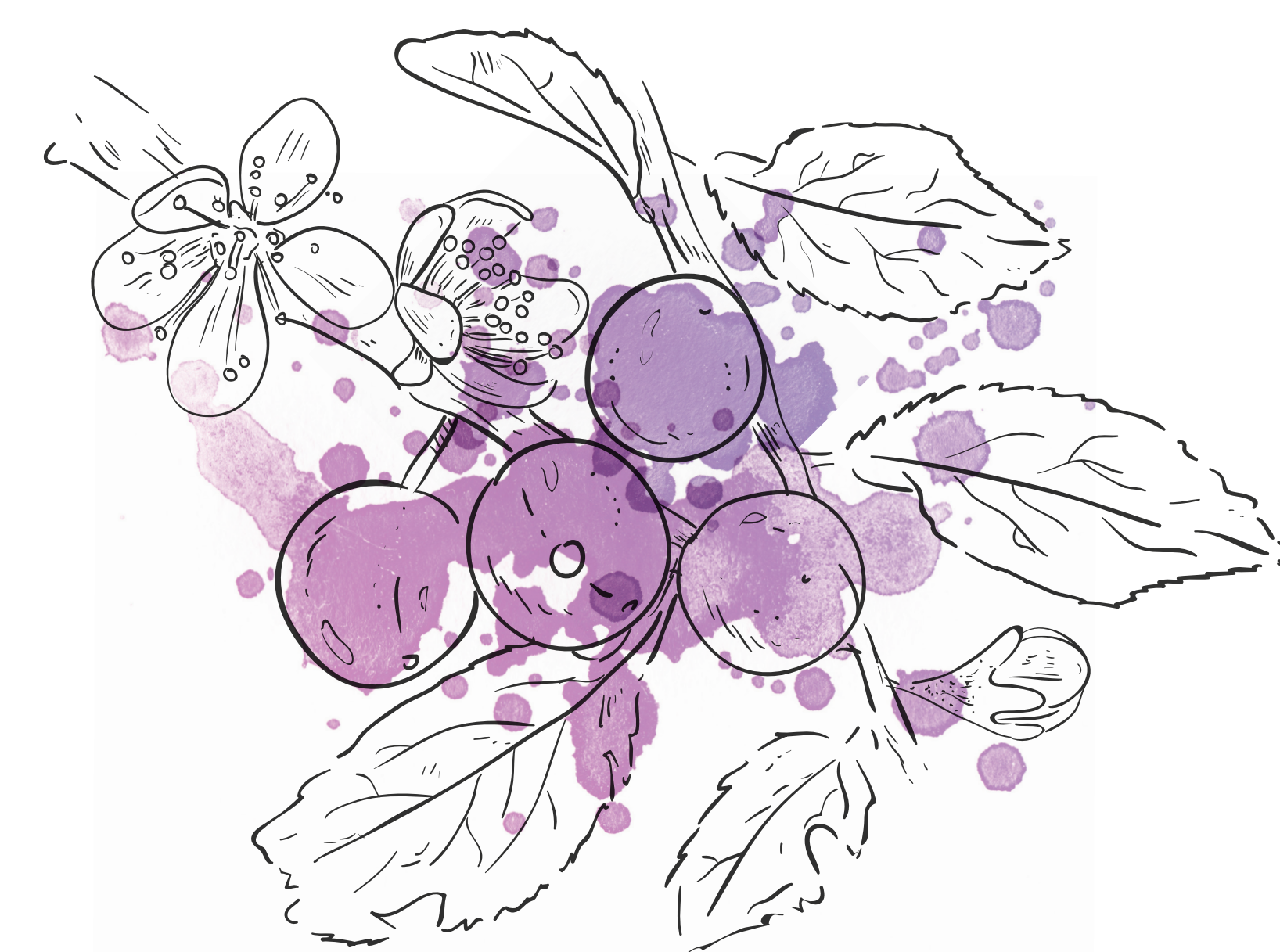
Le **Bruant zizi** niche dans les haies. Il régule le nombre d'insectes dans le vignoble.

Les chauves-souris comme le **Murin de Brand**, se nourrissent toutes d'insectes et suivent les abords des haies lors de la chasse nocturne.

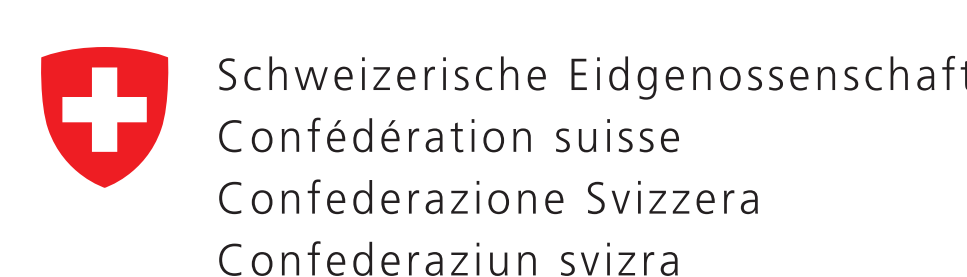


La diversité des espèces végétales apporte aux insectes comme le **Bourdon terrestre** du nectar pour de nombreux mois.

Le **Prunellier** présent dans la haie aide le vigneron en protégeant du vent et de la sécheresse les vignes et participe à un microclimat dans la parcelle.



## CHOISIR NOS VIGNOBLES CONTRIBUE À LA MISE EN PLACE DE MESURES FAVORABLES À LA BIODIVERSITÉ





# LES PIERRIERS POUR LA BIODIVERSITÉ

## POURQUOI LES PETITES STRUCTURES COMME LES PIERRIERS SONT-ELLES IMPORTANTES ?



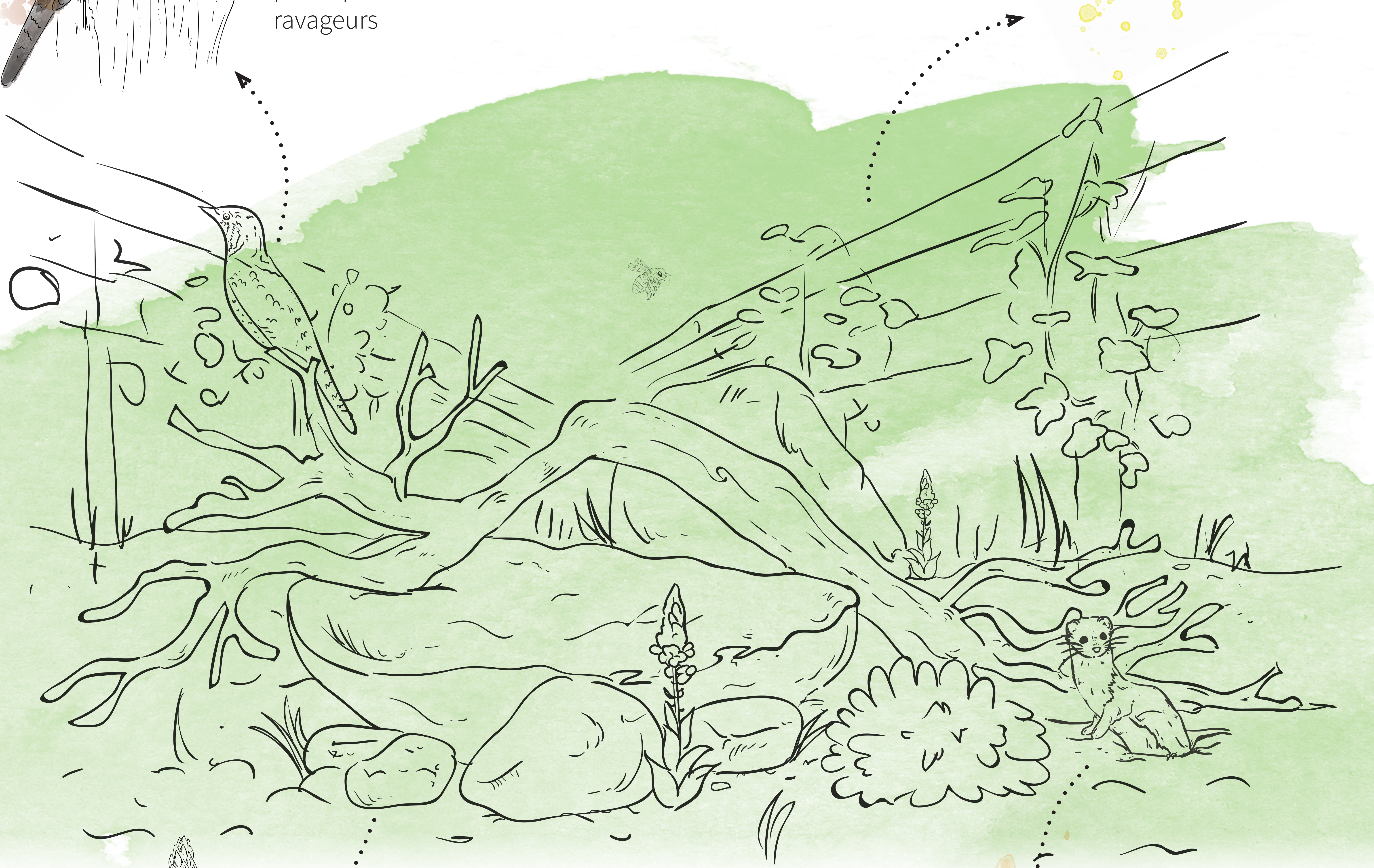
Les petites structures composées de pierres, de bois et de sable offrent un habitat à diverses plantes et animaux. Les abeilles sauvages qui creusent leur nid dans le sol, telles que l'**Abeille des sables**, dépendent des espaces ouverts, les oiseaux comme le **Torcol fourmilier** trouvent plus facilement leur nourriture. Des espèces végétales spécialisées comme la **Molène bouillon blanc**

peuvent y pousser, ou la **Belette d'Europe** y trouve des possibilités de se cacher et de se reproduire. Les petites structures contribuent ainsi à un écosystème naturel et fonctionnel dans le vignoble. En outre, les petites structures enrichissent le paysage et participent à l'identité paysagère du vignoble, un beau paysage culturel dans notre région.



Les oiseaux comme le **Torcol fourmilier** aiment la proximité de petites structures et les endroits ouverts au sol pour chasser. Ils participent à la lutte contre les ravageurs

Les **abeilles des sables** nichent dans des zones sablonneuses, endroits ouverts du sol et sont des pollinisateurs importants.

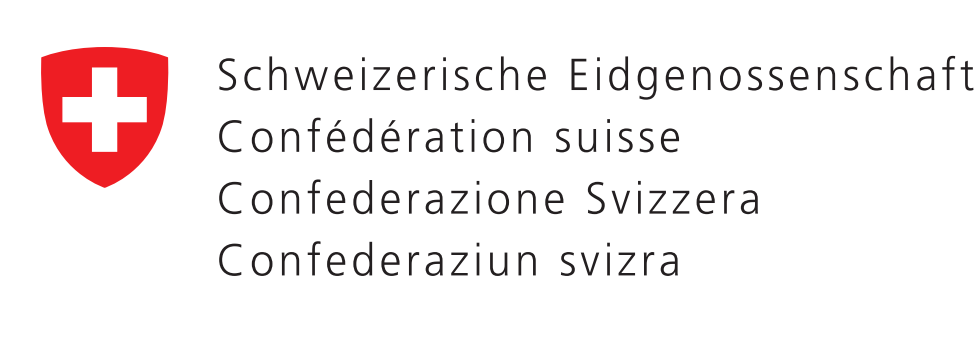


C'est un habitat pour des espèces végétales spécifiques comme par exemple la **Molène bouillon blanc**.

Les mammifères comme la **Belette d'Europe** dépendent de ces structures et aident à la régulation des campagnols.



## CHOISIR NOS VIGNOBLES CONTRIBUE À LA MISE EN PLACE DE MESURES FAVORABLES À LA BIODIVERSITÉ



Swiss Confederation



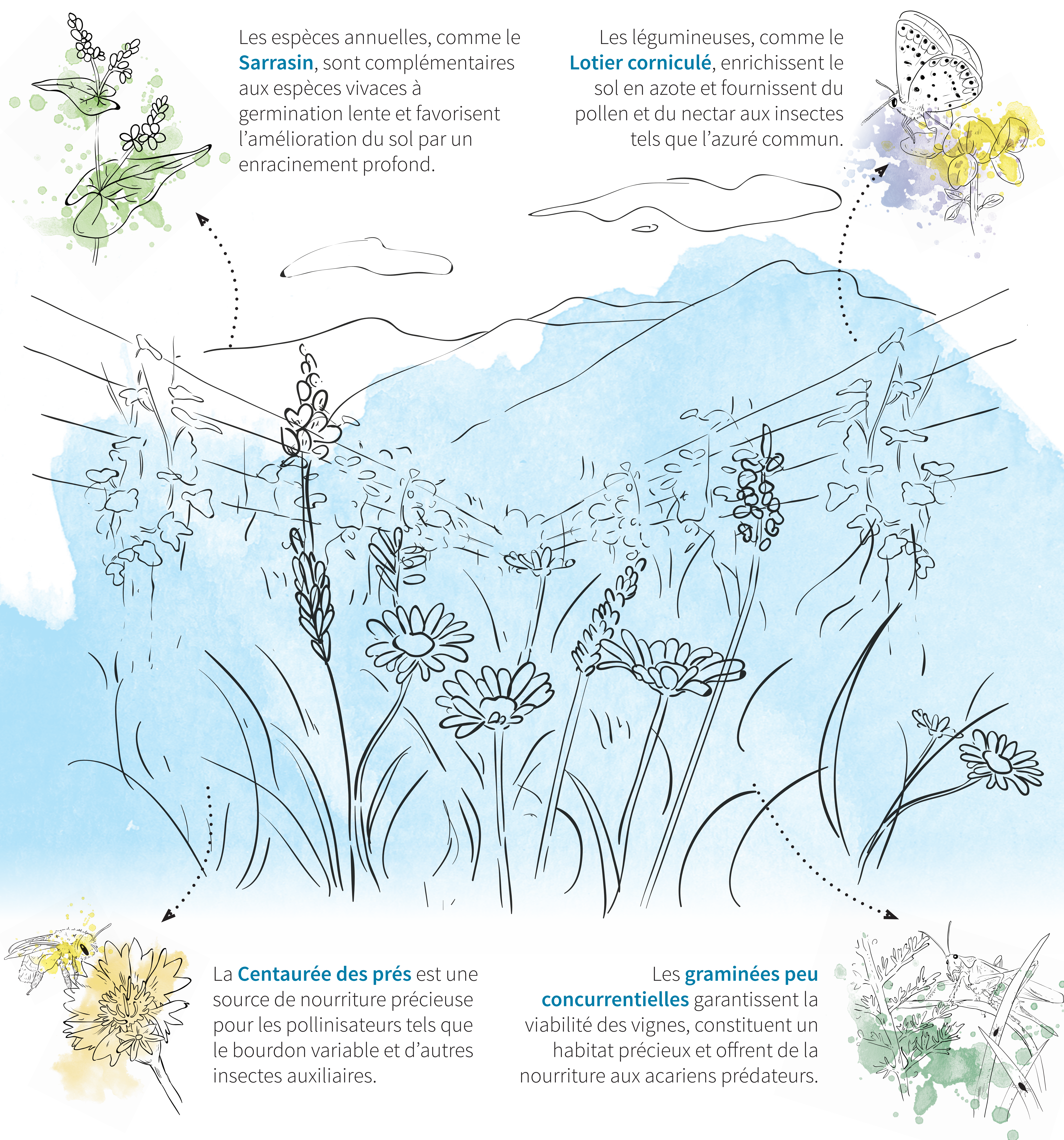
# LES BANDES FLEURIES POUR LA BIODIVERSITÉ

## POURQUOI LES BANDES FLEURIES DIVERSIFIÉES SONT-ELLES SI IMPORTANTES ?



Un ensemencement riche en espèces avec des plantes sauvages indigènes dans les inter-rangs ou dans les zones périphériques des vignes favorise, grâce à des fleurs variées, l'offre en nourriture et en habitats pour les auxiliaires de la vigne, améliore la structure du sol. Les espèces annuelles à levée rapide, comme le **Sarrasin**, gardent la place pour les espèces à germination lente. Les **graminées peu concurrentielles**,

telles que le Brome des toits, fournissent une source de nourriture aux auxiliaires comme les acariens prédateurs, stabilisent la surface du sol et la communauté végétale en garantissant ainsi la viabilité de la vigne. Les espèces vivaces, comme la **Centauree des prés**, sont une source de nourriture pour les pollinisateurs et les légumineuses qui comme le **Lotier corniculé** contribuent à l'amélioration du sol et à l'apport de nutriments à la vigne.



## CHOISIR NOS VIGNOBLES CONTRIBUE À LA MISE EN PLACE DE MESURES FAVORABLES À LA BIODIVERSITÉ



Interreg

Co-funded by the European Union

Financé par l'Union européenne  
Fonds européen de développement régional (FEDER)  
Von der Europäischen Union gefinanziert  
Europäischer Fonds für regionale Entwicklung (EFRE)

RÉPUBLIQUE  
FRANÇAISE  
Liberté  
Égalité  
Fraternité

AGENCE  
DE L'EAU  
RHIN-MEUSE

La Région  
Grand Est

KANTON AARGAU

Schweizerische Eidgenossenschaft  
Confédération suisse  
Confederazione Svizzera  
Confederaziun svizra

Swiss Confederation

BASEL  
LANDSCHAFT



# LES NICHOURS POUR LA BIODIVERSITÉ

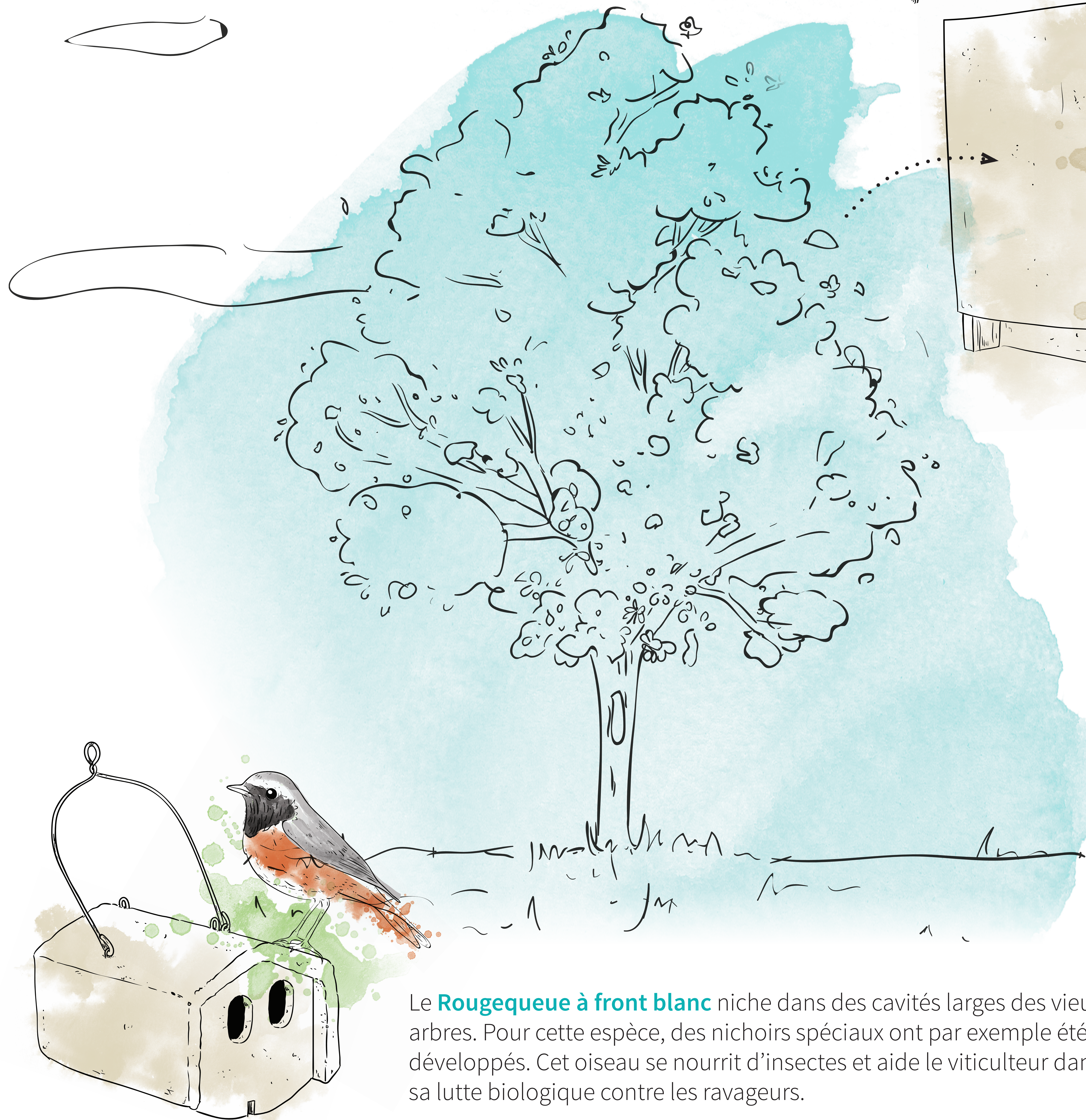


## SOULAGEONS LA CRISE DU LOGEMENT !

Chaque espèce animale a ses propres exigences lorsqu'il s'agit de choisir un lieu de nidification ou un refuge. Avec la mécanisation de la viticulture, beaucoup de ces endroits ont disparu. Les vieux arbres riches en cavités ou les cabanes de vignes accessibles sont devenus rares.

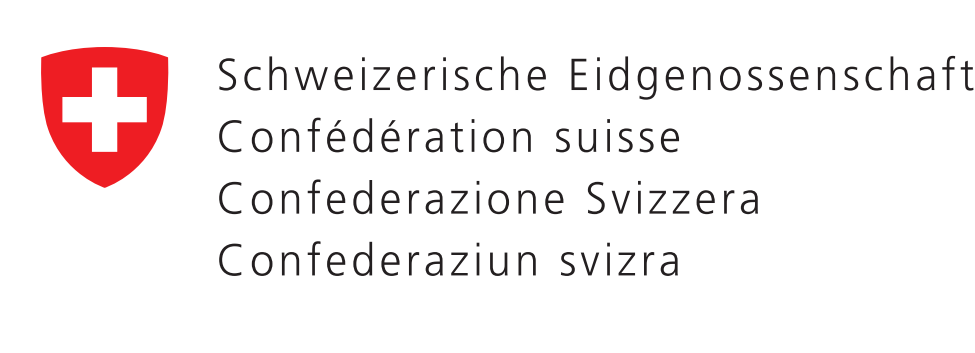
C'est pourquoi nous avons installé différents supports de nidification pour les oiseaux ou gîtes artificiels pour les chauves-souris, et apportons ainsi une précieuse contribution au développement de la biodiversité.

Les chauves-souris comme le **Murin** à oreilles échancrées élèvent leurs petits dans les interstices des combles de bâtiments, d'autres comme le Murin de Bechstein dépendent des cavités d'arbres notamment dans les vergers. Les gîtes mis en place reproduisent ces sites naturels ou artificiels en étant fixés aux arbres.



Le **Rougequeue à front blanc** niche dans des cavités larges des vieux arbres. Pour cette espèce, des nichoirs spéciaux ont par exemple été développés. Cet oiseau se nourrit d'insectes et aide le viticulteur dans sa lutte biologique contre les ravageurs.

## CHOISIR NOS VIGNOBLES CONTRIBUE À LA MISE EN PLACE DE MESURES FAVORABLES À LA BIODIVERSITÉ



Swiss Confederation